

መባእታዊ ፍልጠት ከምጥደተር ንጀመርቲ



Region
Östergötland

መጸተዊ

- አብ ጊዜና ኮምፕዩተር ሓንቲ ካብቶም አዝዮም አድላይቲ ሓጋዚት መሰርሒታትና እያ። ኮምፕዩተር እምበኣርከስ ቡዙሕ ሓበሬታታት ንምዕቓብ ፣ንምክሶባት፣ ንምምጻ ወይ ምርካብ ከምኡ ውን ንምምርማሩን ተኸእል።
- ኮምፕዩተር አብዚ እዋንዚ አብ ዝበዝሑ ቦታታትን ብዙሓት ሰባትን አብ በበይኑ ኩነታት አብ ጥቕሚ ትውዕል አላ። ገለ ካብቶም አብ ጥቕሚ ዊዲዮታትም ዘላ፣ ቤት ትምህርቲታት፣ ዩኒቨርሲቲታት፣ ፋብሪካታት፣ ቅዋማትን ከምኡ ውን አብ ገዛን ይርከብዎም።

አንጭዎ



- ብሓገዝ ናየንጭዎ አብቶም አብ ዓለባ ምርኢት (ስክሪን) እትሪኦም ነገራት ዘድልዎካ ክትሰርሖ ትክእል። ፕሮግራም ክትጅምር ትክእል። ከማኡ ውን ብአንጭዎ ጌርካ አብቲ ዓለባ ምርኢ ተቐሚጦም ክብ ዘለዉ ነገራት ብምምልካትን ብምጥዋቕን ንፋይል ከተንቀሳቕስ፣ ክትቀድሖን ክትድምስስን ትክእል።
- እታ አንጭዎ ናይ **ጸጋምን የማንን** መጠዋወቂ ኣለዉዎ። አብ ማእከላ ድማ **ዝዘዋወር ዕንክሊል** ኣለ።
- አሰራርሓ አንጭዎ ናእሽቱ ምትክኻላት ጌርካ ክትቕይሮ ትክእል ኢኻ። ንአብነት ናይ ድርብ ምጥዋቕ ቅልጣፈን አብ ዓለባ ምርኢት ዝረኣ ምልክት አንጭዎን ከተስተኻኻሎ ትክእል ኢኻ።

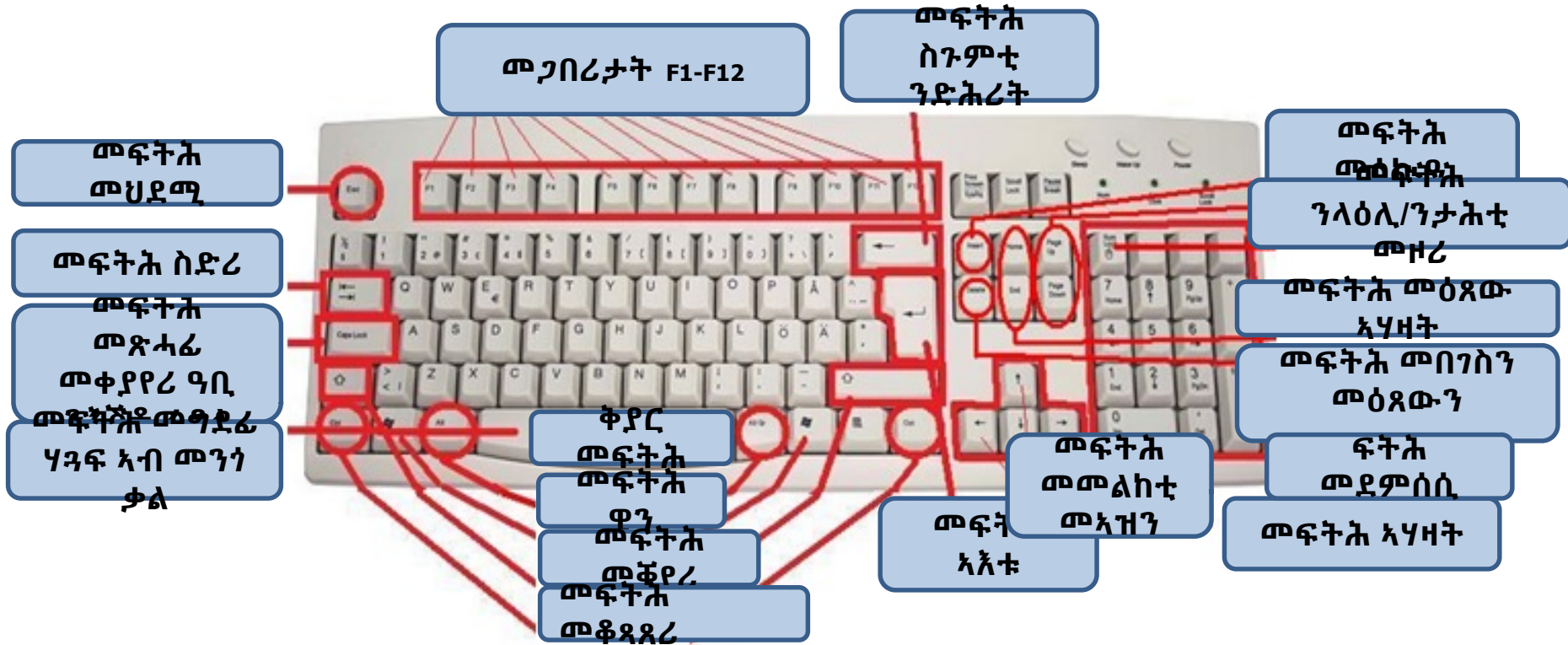
የማናይ ወገን መጠወቂያ አንቋዋ

- **የማናይ ወገን መጠወቂያ አንቋዋ** = ነታ የማናይቲ መጠወቂያ አንቋዋ እንተደኣ ጠዋቂካ ቅልጡፍ ዝርዝር ሓበሬታታት ተኸፊቱ ዘሎካ ኣማራጺታት የርእየካ።
- ብየማናይቲ ወገን መጠወቂያት አንቋዋ ድሕሪ ምጥዋቕካ ዝረኽብካዮም ዝርዝር ቅልጡፍ ሓበሬታታት፡ ዝተፈለለዮ ትሕዝቶ ኣለዎም።

ጸጋመይቲ ወገን መጠወቂት አንጭዋ

- **ገጽል ምጥዋቕ** ጸጋመይቲ ወገን አንጭዋ ንምምራጽ ወይ ውን ንምጽላም(መፈለጥታ መለለይ፣ ሕላገት ምግባር) ነገራት እንጥቅመሉ።
- **ድርብ ምጥዋቕ** ጸጋመይቲ ወገን አንጭዋ (ክልተ ቅጽበታዊ ጥወቻ) አብ ምኽፋት ፋይል፣ ሓቕፊ ፋይል ወይ ውን ፕሮግራም እንጥቅመሉ።
- **ሲሒብካ ፈኑ፡** ብጸጋመይቲ ወገን መጠወቂት አንጭዋ፤ አብ ዓለባ ምርኢት ንዝርአዮካ ዘሎ ፋይል ምጽላም። ብጸጋመይቲ ወገን መጠወቂት አንጭዋ ናብታ ዝደለኻዮ ፋይል ብምኽድ፡ አብታ ፋይል ብጸጋማይ ሸነኽ አንጭዋ ጸቂትካ ብዘይምፍናው ሒዝካ ክሰብህሉ ሓድሽ ገጽ ናይታ ፋይል ዝመጻካ ንታሕቲ ብምስሓብ ፈንዎ። ብኸምዚ መንገዲ ንፋይላት፣ ማህደር ፋይላት፣ ክትቀድሕ ወይ ድማ ምቅይያር ካብ ሓደ ሸነኽ ናብ ካልእ ሸነኽ ናይታ ኮምፕዩተር፤ ብዘይመቕራጽን ምልጣፍን ከተዘዋውር ትኽእል ኢኻ።

ሰደጅ መፍትሕ



ሰደጅ መፍትሕ ሓደ ካብቶም ናብ ኮምፑተር ሓበሬታ ንምስፍር ዝሕጉዝና ኣድለይቲ ጥበባትያ ኢዩ። ፊደላት፣ ምልክታት ከምኡ ውን ኣሃዛት ከነስፍር ዮኽእኸእለና። ሰደጅ መፍትሕ ንኮምፕዩተር ክትመርሓ(ኣብ ምእዛዝ) ውን ዮኽእለና ኢዩ። ሓደሓደ ቅልል ዝበሉ ኣዘዝቲ ሰደጅ መፍትሕ ብምጥቃም ንኮምፕዩተር ብዝሓሸን ዝቐልጠፈን መንገዲ ከነስርሓ ንኽእል።

ጉጅለታት ሰደጅ መፍትሕ

- መፍትሕ ፊደላትን አሃዛትን።
- ምልክታት መቆጻጸሪ ሰደጅ መፍትሕ (CTRL፣ Alt፣ ESC፣ Win)። እዞም ምልክታት መቆጻጸሪ መፍትሕ እዚአቶም ንበይኖም ወይ ምስ ካልኣት ተጻሚዶም ፍጻሜታት ከሰላስሉ ይኸእሉ።
- መጋበሪ ሰደጅ መፍትሕ (F1, F 2, F 3, F 4 F 12) ውሱን ተግባር ንምፍጻም ይጠቅሙ። አብ በበይኖም ፕሮግራማት በበይኖም ተግባራት አለዎም። ሓድሓደ ካብቶም አብ መስኮት ኤክስ ፕ (Windows XP)ከመይ ከም ዝጠቅሙ ድሒርና ከነብርሀ ኢና።
- ምልክታት መቆለሲ መፍትሕ (መበገሲ ቤት፣ ፍጻሜ፣ ላዕለዎይ ገጽ ፣ ታሕተዎይ ገጽ ፣ መደምሰሲ፣ መሰኩዲ) አብ ገጽ ዓለባ ምርኢት ብጽሑፍ ዝተዓቐበ ሰነድ ንምቆለስን ጽሑፍ ንምእራም ይጠቅሙ።
- **አሃዛዊ ሰደጅ መፍትሕ።** አሃዛዊ ሰደጅ መፍትሕ፡ አሃዛት ቀልጢፍካ ንምጽሓፍ የኸእለካ፤ ምክንያቱ ብጉጅለ መልክዕ ብሓንሳብ ተጠርኒፎም ስለዝርከቡ። አሃዛዊ ሰደጅ መፍትሕ አብ ገሊኤን ተጻወርቲ (ተንቐሳቐስቲ)ኮምፕዩተራት የሎን።

መቐየሪ	ነታ መቐየሪ ጸቂጥካ ንሓንቲ ፊደልሞ ጠውቕ ዓባይ (አብ ፊደል ላቲን) ክትኮነልካያ። (አብ ፊደል ግእዝ ከምዘየገልግል ኣይትዘንግዕ፡-) ቀይር ኣብ ላዕለዎይ ናይቲ መፍትሕ ዘሎ ምልክት ንኣብነት! " % * & / ንምምራጽ ውን የገልግል።
መሸጎር ዓቢ ፊደል	ብርክት ዝበሉ ዓባይቲ ፊደላት ክትጥቀም ምስ ትደሊ ንመሸጎር ዓቢ ፊደል ተጠቐም። እዞ መፍትሕኪኣ ትነጥፍ ከምዘላ ኣብታ ሰደቓ መፍትሕ ትበርህ ብርሃን ትሕብረካ።
መሰጎሚ/ መዝለሊ	(ክልተ ኩናታዊ ኣመልካት) ነታ ኣመልካቲቶ ንቕድሚት የሰጉማ። ኣብታ ናይ መስኮት መስመር ምትዕርራይ ይከኣል።
ሃጓፍ	ኣብ ሞንጎ ቃላት ዝግበር ምፍንታት ቦታ (ቦታ - ብቋንቋ ኢንግሊዝ)
መድሓሪ	(ረጉድ ንጸጋም ኣመልካት) ካብታ ኣመልካቲቶ ንጸጋም ዘሎ ፊደል ይድምስስ።
ኣእቱ	ነታ ኣመልካቲቶ ናብ መጀመርያ ናይ ዝስዕብ መስመር የዘዋውራ። ኣብ መስኮት ልዝብ እንተጠዊቕካ እታ ዝተመልከተት መጠወቂ ትሰርሕ።
ህደም	ነቲ ትታሊዙ ዘሎ ንጥፈት የቋርጸ።
ዝርዝር ሓበሬታታት	እዞ መፍትሕኪኣ ምስ ትጥወቕ ከምንቡር ሓያሎ ዝርዝር ሓበሬታታት ይርኡ። ልክዕ ከም የማናዊ ጥወቓ ሓደ ትእዛዝ ተቐቢሉ ይፍጽም።
ዊንዶውስ	(መስኮት) መበገሲ ዝርዝር ሓበሬታታት ይኸፍት።
ቤት	ነታ ኣመልካቲቶ ናብቲ መጀመርያ መበገሲ ገዛ ወይ ቦታ ይመልሰካ።
ፍጻሜ	ተኸፊቱ ዘሎ ፋይል፣ ወይ ውን መስኮት ወይ ውን ዝኾነ ዝተኸፍተ ነገር ምውዳእ ወይ ምዕሳው።
ደምስስ	ካብ ኣመልካቲቶ ንየማን ዘሎ ፊደል ይድምስስ።
ምስኪዕ	ኣብ ዝነበረ ጽሑፍ ወይ ሰነድ ሓድሽ ጽሑፍ ምስኪዕ።
ገጽ ንላዕሊ	ነመልካቲቶ ናብ ሓደ ገጽ ንላዕሊ የደይባ።
ገጽ ንታሕቲ	ነመልካቲቶ ናብ ሓደ ገጽ ንታሕቲ የውርዳ።
ኣመልካት	ነናብቲ ኣመልካቲቶ ጠሚታቶ ዘላ ሸነኽ ሓደ ስጉምቲ ይወስድ።
መሸጎር ኣሃዛት	ብኣሃዝ ክትጽእፍ እንተደኣ ደሊኻ መሸጎር ኣሃዛት ጠውቕ። መብዛሕታኣም መሸጎር ሰደቓ መፋትሕ ኣሃዛት ብዝበርህ ብርሃን ኣቢሎም እቲ መፋትሕ ሰደቓ ኣሃዛት ይዓዩ ከምዘሎ ይሕብሩዮም።

ቅልጡፍ ትእዛዝ

ቅልጡፍ ትእዛዝ	አማራጽን መሰገሚን ንዝተኸፍቱ መስኮታት ይቐያይር።
አማራጺ+ሰጉም	አማራጽን ቀይርን ንቋንቋታት ይቐያይር (ነቶም ተሰሪዖም ዘለዉ)
መቆጻጸሪ+ኤይ	ንኹሉ ለብጦ
መቆጻጸሪ +ሲን	ቅዳሕ
መቆጻጸሪ+ኤክስ	ቆሪጽካ ሓዝ
መቆጻጸሪ+ሺ	ለጥፎ
መቆጻጸሪ+ኤስ	ይዕቅብ
መቆጻጸሪ+ዜት	ንናይ መጨረሻ ፍጻሜ ይጠዓሰላ

መፍትሕ መጋባሪ (መፈጸሚያ)

ኤፍ 1	ሓግዝ
ኤፍ 2	መቐየርሽም
ኤፍ 3	ድለ
ኤፍ 5	እዋናዊ ግብር
ኤፍ 11	ዓቅብ
ኤፍ 12	ከም... ዓቅብ

ሰለስተ ፍሉጊት መፍትሕ

- **ሕትመት ዓለባ ምርኢት**

ናይታ ዓለባ ምርኢት ኩላ ስእሊ ይወስድ (ስክሪንሾት)። ኣብ ፕይንት (ቅብኣዮ) ወይ ካልእ ፕሮግራም ተቐጻጻርን ሺን ጌርካ ክትልጥፍ ትኽል።

- **መሸጎር መዘዋወሪ**

ንመፍትሕ ኣመልካቲቶን መዳህሰሲቶን ፍጻሜታት ኣብ ሓደ ፕሮግራማ ንምቕያር ይጠቅም። ኣብቲ የማናዊ ወገን ናይ ሰደጃ መፍትሕ ዘላ ብርሃን **መሸጎር መዘዋወሪ** ተወሊዓን ጠፊኣን ከምዘላ ትሕብር።

- **እፎይታ/ዕረፍቲ**

ኣብ ገሊኦም ኣረግቶት ፕሮግራማት ነቲ ተታሒዙ ዘሎ ፕሮግራም ግዜያዊ የደስክል። እዞ መፍትሕዚኣ ኣብ ዊንዶውስ ኤክስፕ ዳርጋ ኣይትጥቀምንያ።

ሰሌዳ

- ሓደ ሰብ ንኮምፕዩተር ምስ ጀመራ ናይ ዊንዶውስ ሰሌዳ ኣብቲ ዓለባ ምርኢት ይኸፈት።
- ሓንቲ ኮምፕዩተር ንመጀመርያ ግዜ ክንከፍታ ከለና ሓደ ስእሊ ወይ ምልክት ንጥፈት ጥራይዩ ኣብቲ ዓለባ ምርኢት ዝርከብ ንሱ ድማ መግሓፍ ወይ ምእክብ ወረቕታ ኣይ። ከመይ ጌርካ ካልኣት ምልክት ንጥፈታት ኣብ ዓለባ ምርኢት ከተስፍር

ፕሮግራም ኢንቲርፕት ኤክስፕሎረር
 ፕሮግራም ርያል
 ፕላየር
 ወርድ ዶኩመንት
 ምልክት ንጥፈት ኮምፕተር
 (መእክብ ወረቕት)
 ማህደር
 ፕሮግራም ፎቶሾፕ
 ፕሮግራም ኣዶብሪደር
 ጀምር
 ሰሌዳ
 ሰዓት
 መቐጻጸሪ ድምጺ ቋንቋ
 ዓውዲ ንጥፈታት
 ፋይላት ይኸፍት

ምልክት ንጥፈታት ኣብ ሰሌዳ

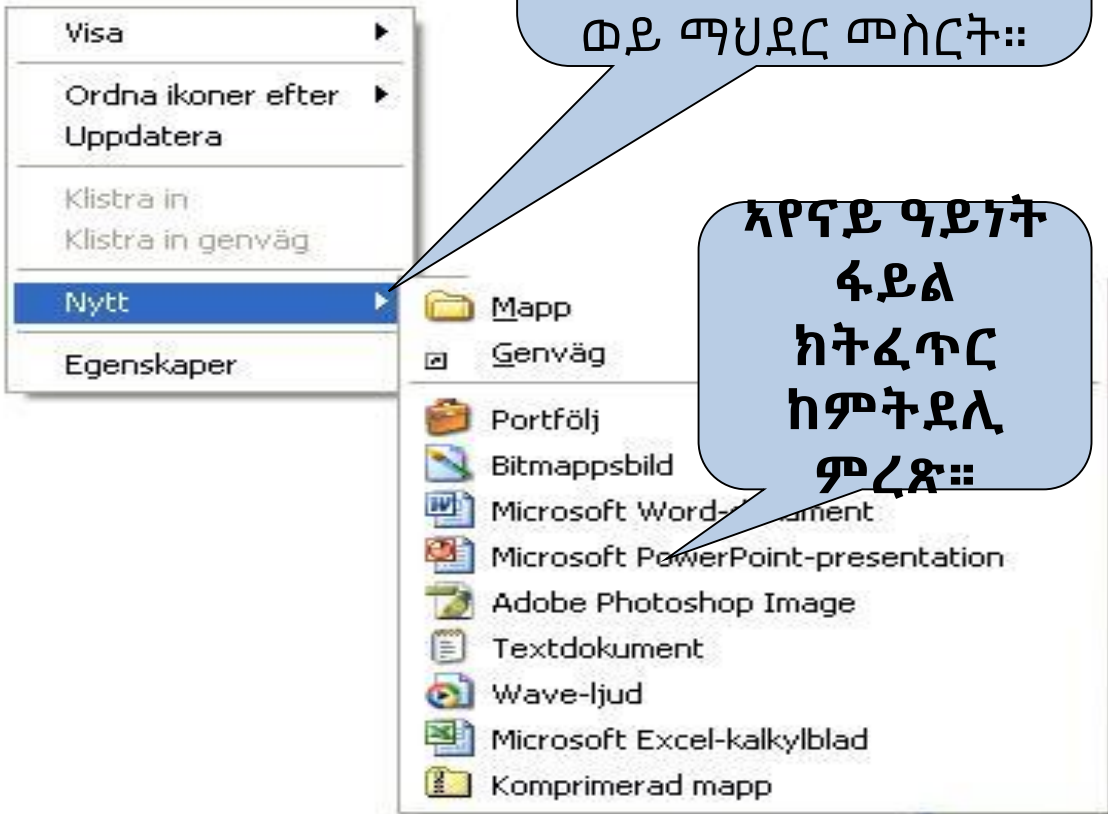
ብዮማን ጠውቕ ብኣንጭዎ ኣብ ዝኾነ ክፉት ቦታ ናይ ሰሌዳ ጠውቕዎ እዚ ናይ ቅልጡፍ ሜኑ ክርክይ እዩ.



- **ስራዕ:** ነቶም ምልክት ንጥፈታት ብዕብዮት: ስም: ዓይነት ወይ ቅያር ዝተገበረሉ ዕለት ክንሰረፃም ንክእል.
- **እዋናዊ ግበር:** እዚኣ ንነዊሕ ጊዜ ንኮምፑተር ድሕሪ ምጥቃምና እዩ ንመርጸ.

ሓድሽ ፋይል ወይ ማህደር አብ ስሌዳ ምፍጠር

አብ ሓድ ከፋት ወይ ነጻ ቦታ ናይ ስሌዳ ብሞገዳይ ሸነሽ መጠወቂ ኣንጮዎ ብምጥዋቕ ሓድሽ ፋይል ወይ ማህደር መስርት።



አዋናይ ዓይነት ፋይል ክትፈጥር ከምትደሊ ምረጽ።

ኣብ ሰሌዳ ምትኽኻላት ግብር

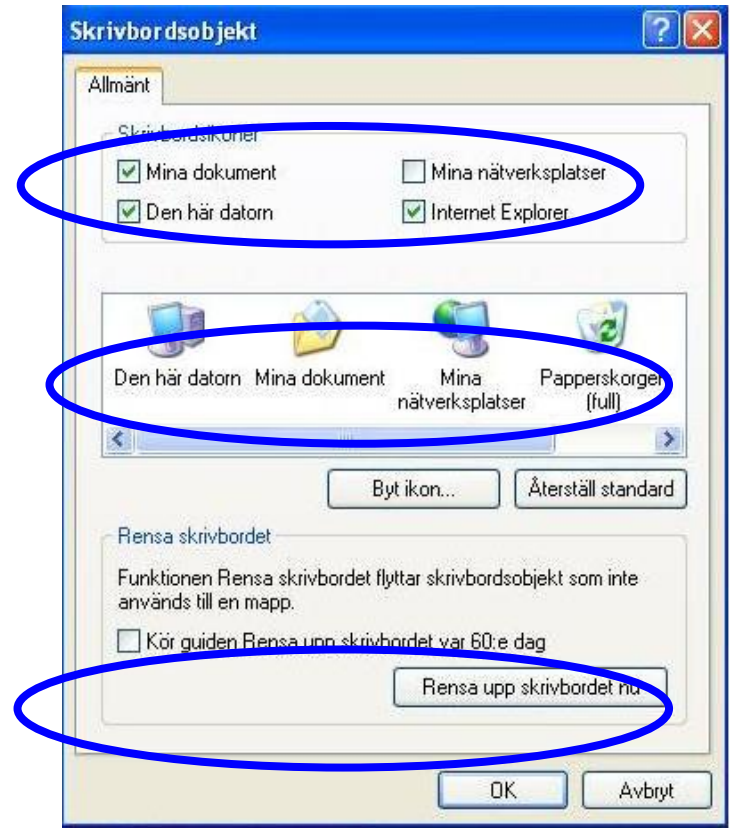
ኣብ ክፉት ወይ ነጻ ቦታ ናይ ሰሌዳ ብዮማናይ ክፋል ኣንጭዎ ብምጥዋቕ። "እንታይነት ወይ ባህሪ" ምረጽ።



- ኣብዚ ድሕረ- ተለጣፊ ስእሊ ወይ ድማ ሕብረ ከተስፍር ትኽእል። ኣብቲ እናዘርካ ፈትሽ እሞ ጠውቕ ኣብ ሰሌዳ እተቐምጦ ስእሊ ምረጽ። ወይ ድማ "ሕብረ" ሰሌዳ ምረጽ።

ምውህሃድ ሰሌዳ

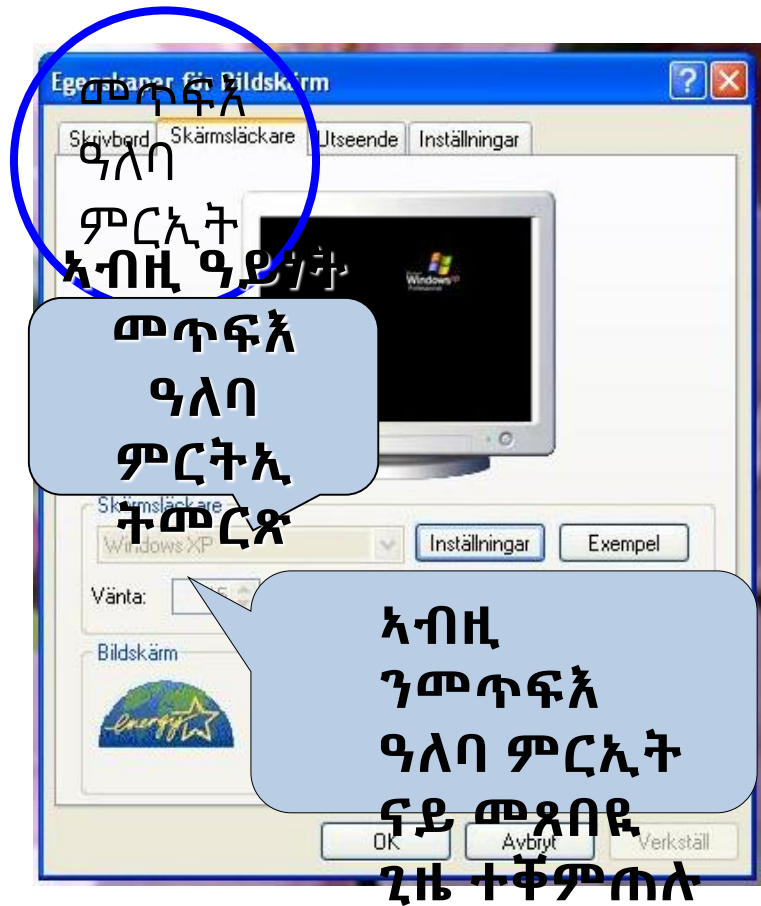
- ኣብ **ምውህሃድ ሰሌዳ** ምስ ጠወቕካ ሓደ ናይ ልዝብ መስኮት ይኸፈት።
- ኣብ ቅድሚኻ እቶም ኣብ ሰሌዳ ክርአዩልካ ትደልዮም ምልክት ንጥፈታት ዘላ ትርብዒት ጠውቕ።
- ናይቶም ምልክት ንጥፈታት ከም ምርጫኻ ክትቅይሮም ትኸእል ኢኻ።
- **ንሰሌዳ ኣጽርዮ**: ዘይትጠቕምካሉ ምልክት ንጥፈት ድሕሪ ውሱን ጊዜ ካብ ሰሌዳ ይእለ።



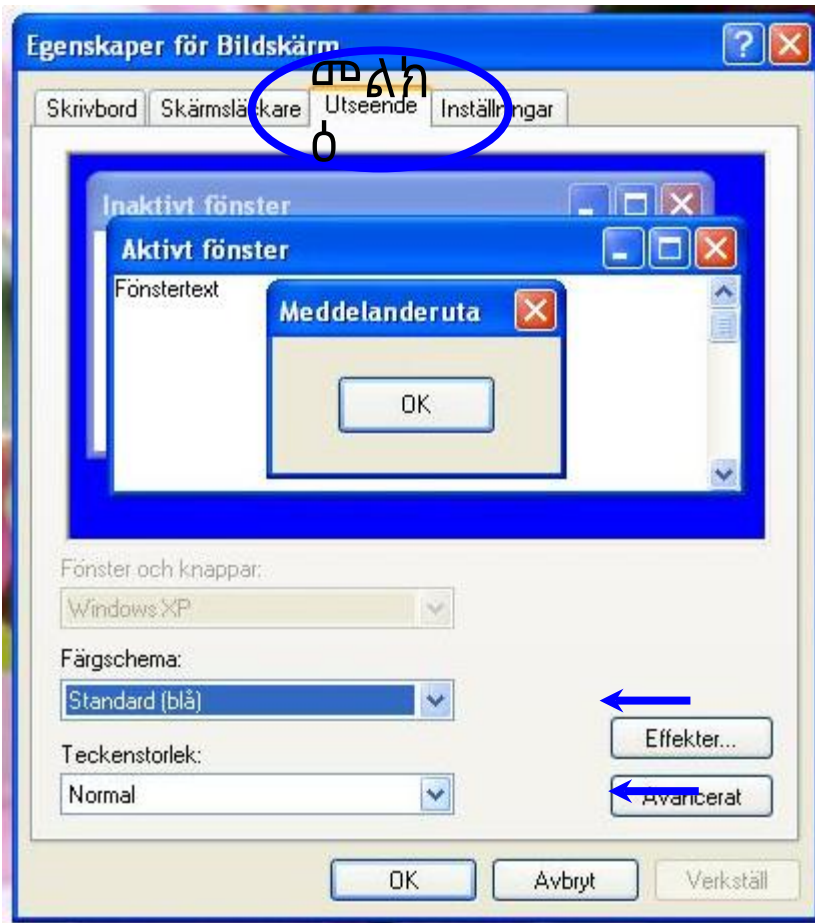
መጥፍኢ ዓለባ ምርኢት

• ኣብ ትሕቲዞ መጥፍኢ ዓለባ ምርኢት ትብል ዘላ ተገንጻሊት እቲ ንመጥፍኢ ዓለባ ምርኢት ክጥቀመሉ ትደሊ ዓይነት ክትመርጽ ትክዝእል።

• ከምኡ ውን ድሕሪ ክንደይ ጊዜ እቲ መጥፍኢ ዓለባ ምርኢት ክጅምር ከምዘለዎ ከተቐምጦ ትኸል።

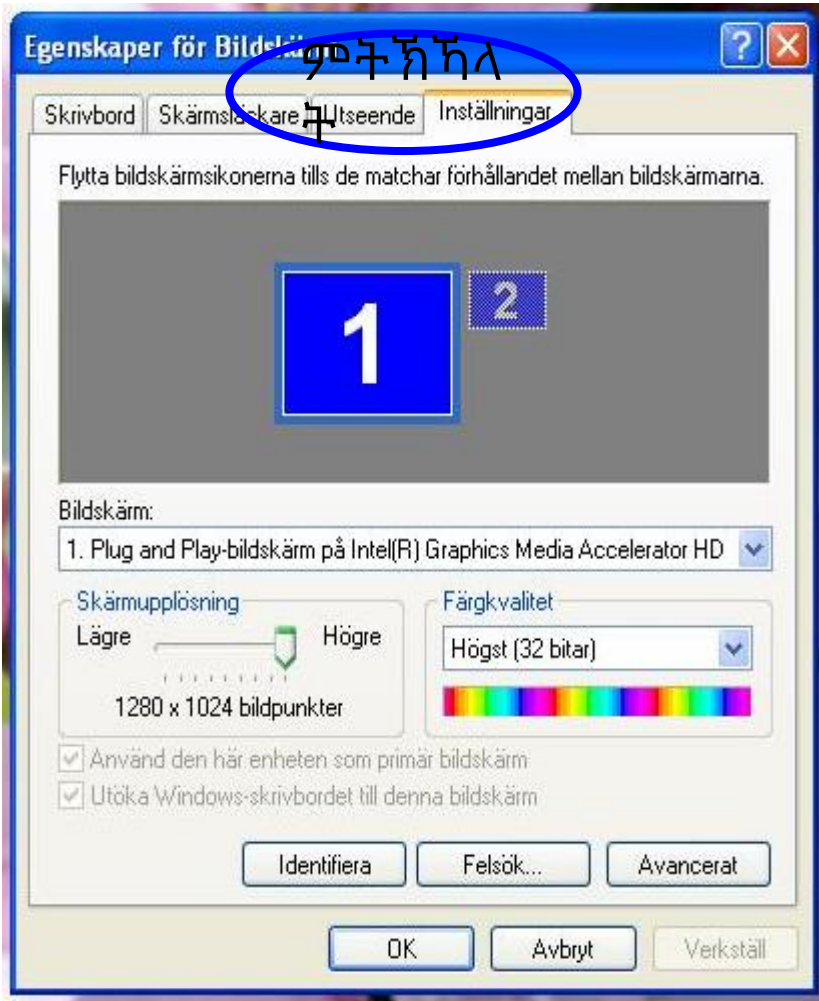


ምልክዕ



- ኣብታ ሰልሰይቲ ተገንዳሊት “ምልክዕ” ካብ ዝተፈለለዎ ሕብረ ምስኮትን ቴማን ክትመርጽ ትኽል።
- ከምኡ ውን ዕብዮት ናይ ምልክት ንጥፊት ኣብ ሰሌዳ ክትመርጽ ትኽእል።

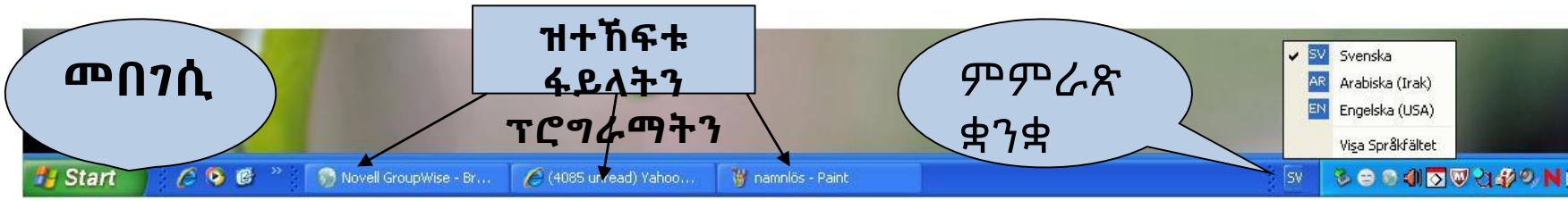
ምትክክላት



- ኣብታ ራብዓይተ ተገንዳሊት “ምትክክላት” ዓይነት ሕብርን ዕብዮት ዓለባ ምርኢትን ነቐምጥ።

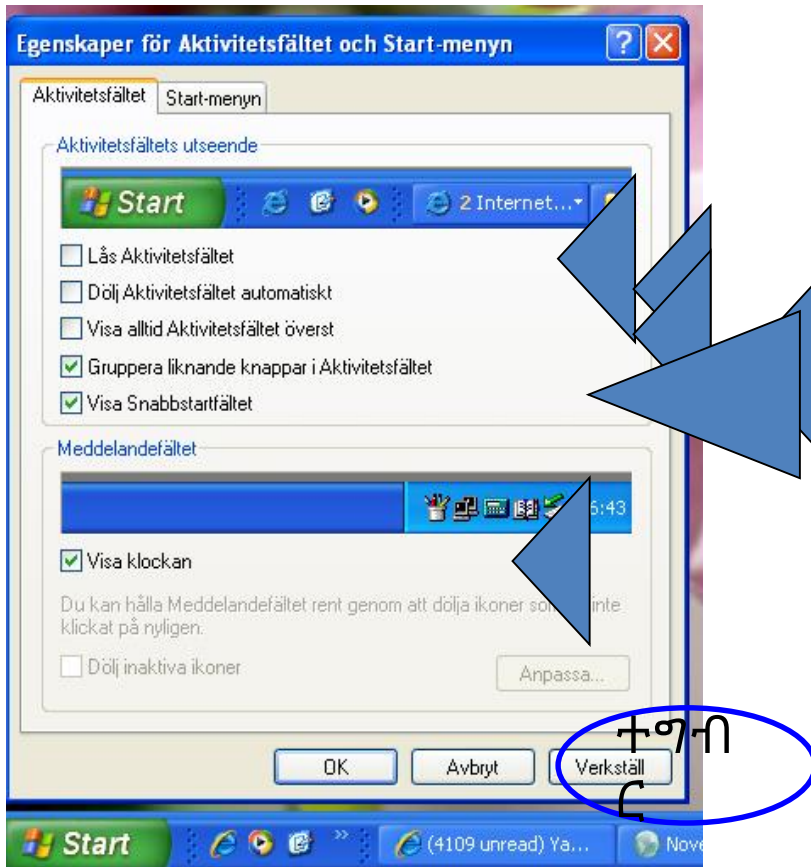
ዓውደ ንጥፈታት

- ዓውደ ንጥፈታት አብ ታሕተዎይ ክፋል ናይ ዓለባ ምርኪት ዝርከብ ዝርዝር አስማት ንጥፈታት ኢዩ። መፈለጻዎታ ወይ መበገሲ አብ ታሕቲ ናይ ጸጋማይ ኩርናዕ ናይ ዓውደ ንጥፈታት ይርከብ። ብሓገዝ ናይ ዓውደ ንጥፈታት ፕሮግራም ምጅማር፣ ካብ ናብ ፕሮግራማት ምቅይያርን አየናይ ፕሮግራም ይስርሓሉ ከምዘሎን ንምርካይ ትኽእል።
- ብዝውቱር መንገዲ እቲ ዓውዲ ንጥፈታት ናይቲ ዓለባ ምርኪት አብ ታህተዎይ ክፋል ናይ ዓለባ ምርኪት አሎ። ብሓገዝ አንጭዎ ግን ንጸጋም፣ ንየማን፣ ወይ ድማ አብ ለዕለዎይ ክፋል ናይ ዓለባ ምርኪት ክጉተት ይከኣል።
- ብአንጭዎ አብ ጫፍ ዓውዲ ንጥፈታት ብምምልካት እቲ ስፍሓት ናይ ዓውዲ ንጥፈታት ክትቅይሮ ትኽእል ኢኻ። እታ መመልከቲት አንጭዎ ከም አንጸራዊ ኩናታት ምስ ትመስል ነቲ ስፍሓት ናይ ዓውዲ ንጥፈታት ናብ ትደልዮ ዓቕን ክትስሕቦ ትኽእል።
- (ናብ ዓውዲ ንጥፈታት ብየማን ጠውቕኩም ከምዘይተዓጽወት ርኤ፣ ምክንያቱ



አብ ዓውዲ ንጥፊታት ብዮማን ጠውቕ። እንታይነት ምረጽ።

ሓንቲ መስኮት ልዝብ ትርኢ።



- **ንዓውዲ ንጥፊታት ዕጸው፤** ሽዑ ናብ ካልእ ቦታ ኣይዘዋወርንዩ።
- **ንዓውዲ ንጥፊታት ሕብአዮ፤** ሽዑ እታ ናዩንጭዋ መመልከቲት ኣብ ጥቓኡ ምስ ትኸውን ጥራይ ይርኢ። ሓደ ሰብ ነታ ናዩንጭዋ መመልከቲት ምሰርሓቓ ዓውዲ ንጥፊታት ኣይርኢን።
- **ንዓውዲ ንጥፊታት ኩሉ ጊዜ ኣብ ላዕሊ ኣርኢ፤** ሽዑ ዓውዲ ንጥፊታት ኩሉ ጊዜ ኣብ ኪድሮ ትርኢ።
- **ትመሳሰልቲ ተጠወቕቲ ኣብ ዓውዲ ንጥፊታት ጨፍሮም፤** ሽዑ ንኣብነት ኩሎም ዝተኸፍቱ ናይ ኣክስፕሎረር ገጻት ብሓባር ኣብ ዓውዲ ንጥፊታት ይቕመጡ/የሰፍሉ።
- **ዓውዲ ቅልጡፍ መጀመሪ ኣርኢ፤** ሽዑ ጽፍራውያን ምልክታት ናይ ገሊኡም ፕሮግራማት ኣብ ጸጋማዊ ወገን ናይ ዓውዲ ንጥፊታት ይርኣዩ።
- **ንሰዓት ኣርእያ፤** ሽዑ እታ ሰዓት ኣብ የማናይ ኩርናዕ ናይ ዓውዲ ንጥፊታት ትርኢ።

መበገሲት



- መጠወቂት ምጅማር አብ ታሕቲ ብጸጋም ናይ ዓውዲ ንጥፈታት ትርኢ። ንዓኣ ምስ ጠወቕካያ ሓደ ፍሉይ ዝርዝር ኣስማት ናይ ዕዮ ሜላታትን ዝተፈለለዩ ፕሮግራማትን ይኸፈቱ።
- አብ መጠወቂ ምጅማር ብምጥቀጥ ንናይ መጀመሪ ዝርዝር እንታይነት ከነስተኻኽሎ ንክእል። ካብቲ ዝርኢ ናይ ቅልጡፍ ዝርዝር እንታይነት ምረጽ። ድሓር ትገንጻሊት ናይ መጀመሪ ዝርዝር። ንናይ መጀመሪ ዝርዝር ንምሕራይ ክልተ ኣማራጺታት ኣለዉና። መጀመሪ፡ ዝርዝርን ክላሲክ (ገዲም) መጀመሪ ዝርዝርን።

ትሕዝቶ ዝርዝር-መጀመሪ

ኣብታ መጠወቕ መጀመሪ ምስ ጠወቕና እቲ ኣዝዩ ኣድላዪ መጀመሪ ዝርዝር ተባሂሉ ዝጽዋዕ ናይ ዊንዶውስ ናይ ዕዮ ኣሰራርሓ ይርከብ።

- **ኩሉ ፕሮግራማት**

ኣብ መጀመሪ ንጥፈት ኩሉ ፕሮግራም ምስ እንመርጽ ብምልክም ፕሮግራማት ኣብታ ከምቲተር ተተኪሎም ዘለዉ ይርከቡ።

- **መጨረሻ ዝተጠቐምናሉ ፕሮግራማት**

እቲ ናይ መጨረሻ ዝተጠቐመ ፕሮግራም ይርከብ። ሓደ ሰብ ኣብ ትሕቲ መጀመሪ-ዝርዝር ክርከብ ዝደልዮም ብዝሒ ፕሮግራማት ከቐምጥ/ክሰርዕ ይኸእል።

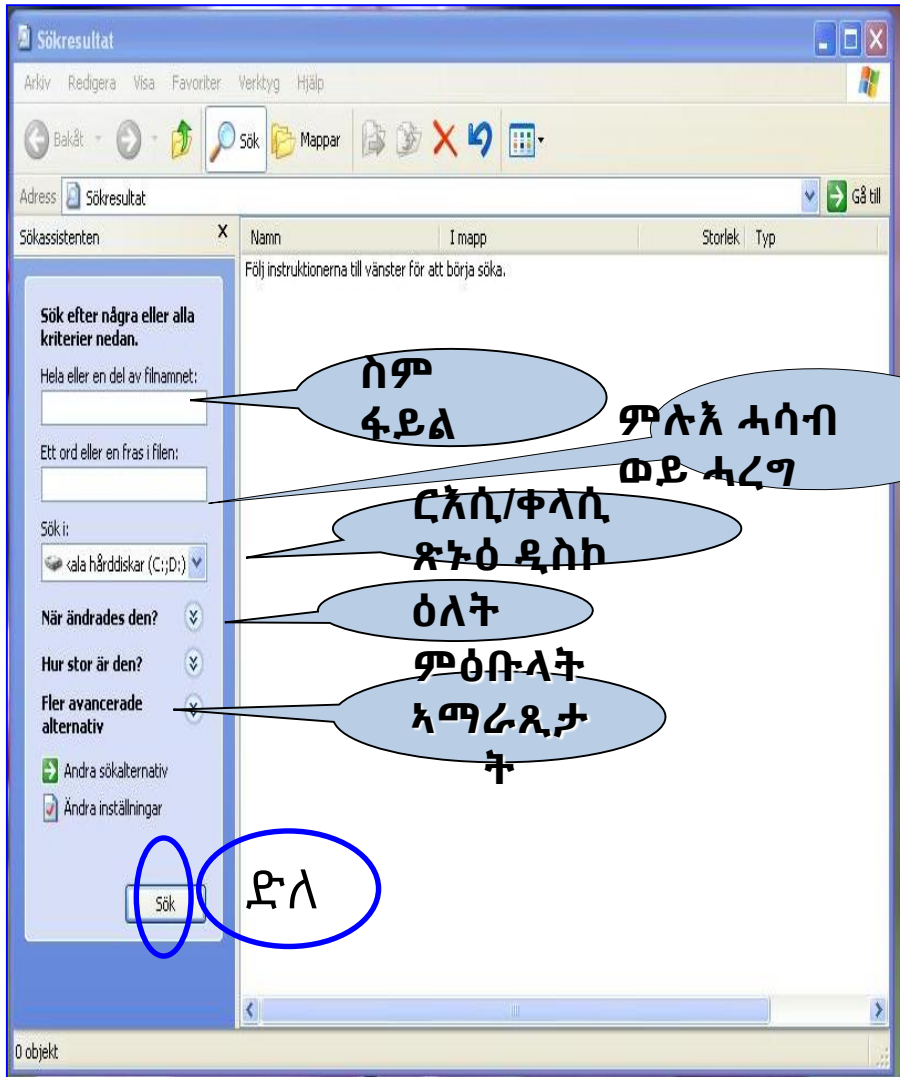


መጨረሻ ዝተጠቐመ/ዝተኸፍቱ ዶኩመንታት፡

እቶም ኣብ መወዳእታ ግዜ ዝተኸፍቱ ዶኩመንታት ይረኣዩ። ነቲ ኣብ ዝርዝር-መጀመሪ ዝርዕ ከነወሃህዶ ንኸእል።



ድለ



- ድለ አብ መጀመርያ ይርከብ። ንሓይ ፋይል አብ ኮምፕተር ክንደልዮ ይሕግዘና፤ ንኣብነት ፋይል ጽሑፍ፣ ፋይል ስእሊ፣ ፋይል ድምጺ። አብ መጀመሪያ፡ጭኑ ኣብ ትርከብ ድለ ትብል ትእዘዝ ምስ ጠወቕካ ሓንቲ መስኮተ-ልዝብ መታን ነቲ ምድላይ ከተቃልሎ ምስ ፊልተራ ትኸፈት።

ስም ወይ ክፋል ስም ናይታ ስም ፋይል።

- ኣብታ ፋይል ዝርከብ ምሉእ ሓሳብ ወይ ሓረግ።

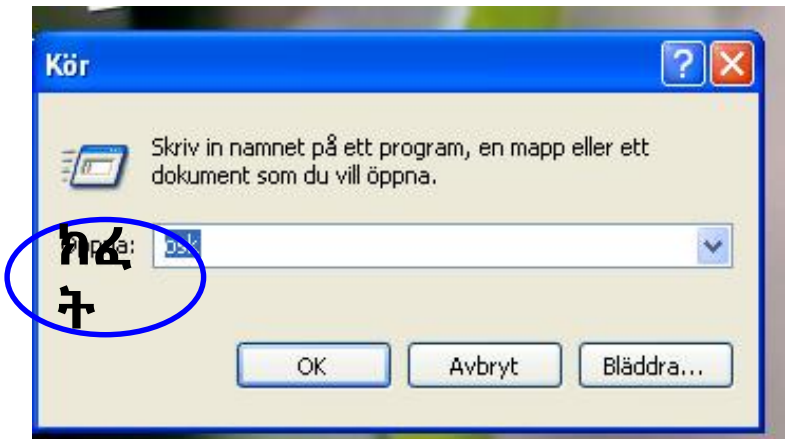
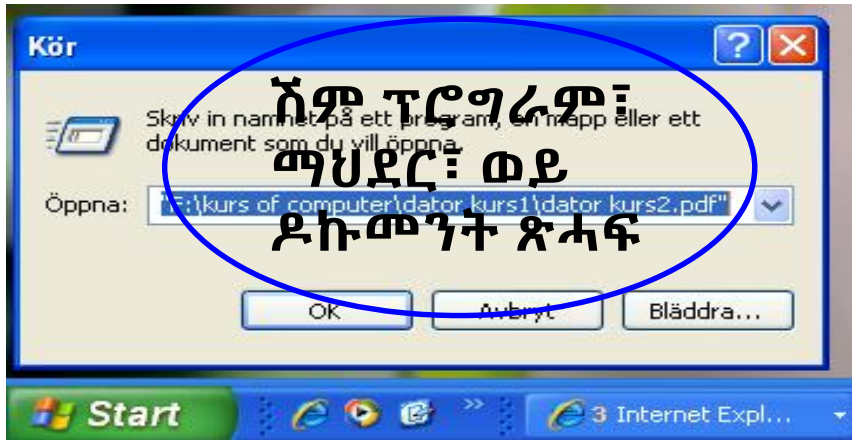
- እታ ፋይል ዝተዓቕበትሉ ክፋል ኮምፕዩተር ወይ ጽኑዕ ዲስኮ።

- ፋይል ዝተፈጥረሉ ወይ ዝተጠቐመሉ ዕለት።

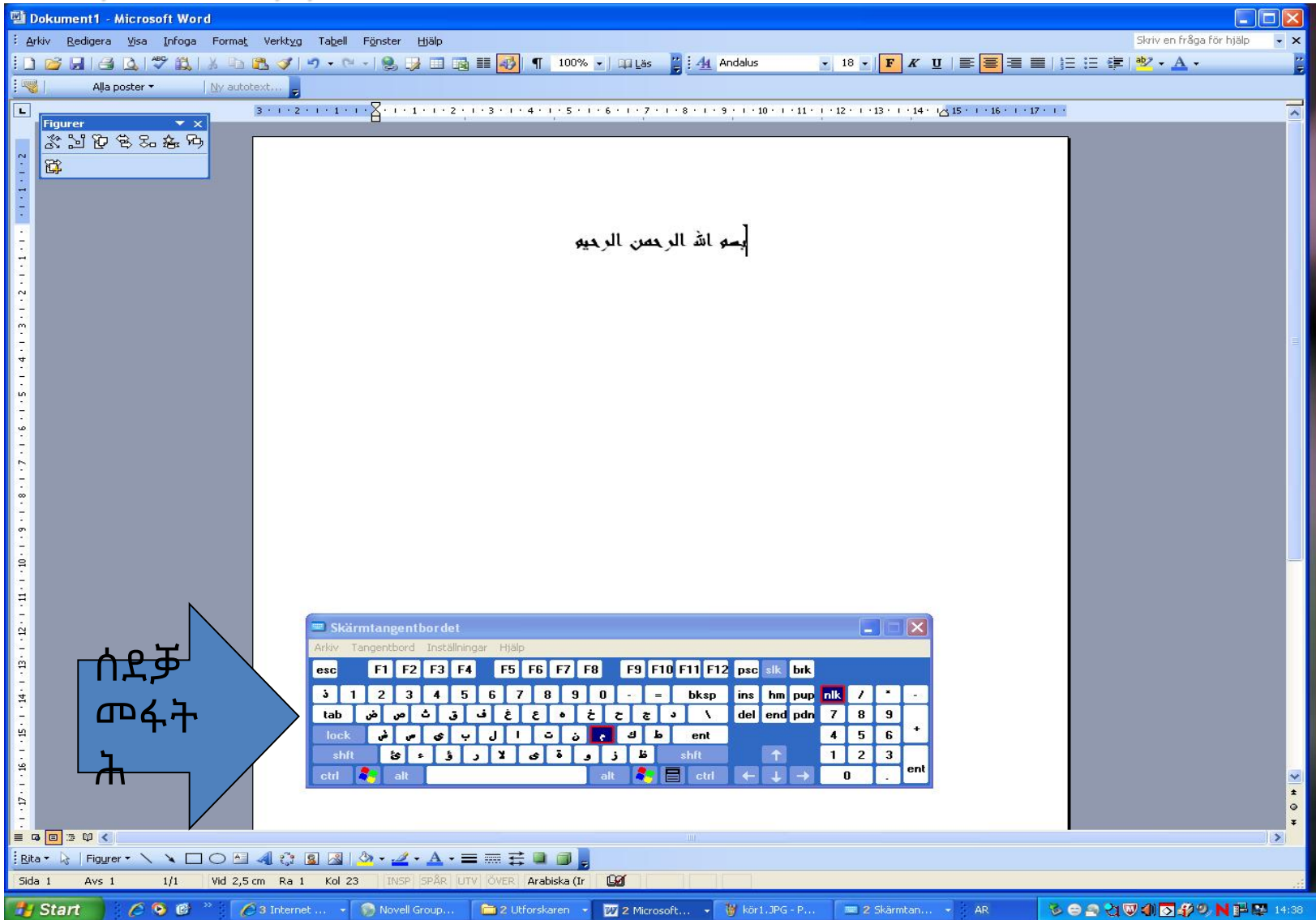
- ተወሰኸቲ ምዕቡላት አማራጺታት፤ ንኣብነት ዓይነት ፋይል ወይ ዕብዮት ፋይል።

ዘውረ

- ትእዛዝ ዘውረ ፕሮግራም፣ ፋይል፣ ማህደር፣ ወይ ቦታ ዓለባ ሰርዖት ምክፋት ምስ ትደሊ ዝክእለካ ሓደ ቅልጡፍ ሜላ እዩ። (ኣብ ኢንተርነት ኣቲኻሉ ኣብ ዘሎኻ እዋን!)
- ኣብቲ ዓውዲ ክፈት ሽም ፕሮግራም ሓደ ማህደር፣ ሓደ ፋይል፣ ወይ ቦታ ዓለባ ሰርዖት ትጽሕፍ። ንኣብነት ነታ ካልኩሊይተር (ጸብጻቢት) calc (ካልክ) ብምጽሓፍ ክፈታ።
- ነታ ናይ ኪድሮ ሰደጃ መፍትሕ ተርእዖም ኣብቲ ዓውዲ ክፈት osk (ኣስክ) ብምጽሓፍ ብኣንጭዎ ብቐጥታ ምጽሓፍ ትክእል። ብካልእ ቋንቋ ንምጽሓፍ የክእለካ፤ ብፍላይ ናይ ሽወደን ወይ እንግሊዝ ሰደጃ መፍትሕ ከምምጥቃም ብላቲናዊ ዘይኮነ ፊደላት ክትጽሕፍ ምስ ትደሊ።



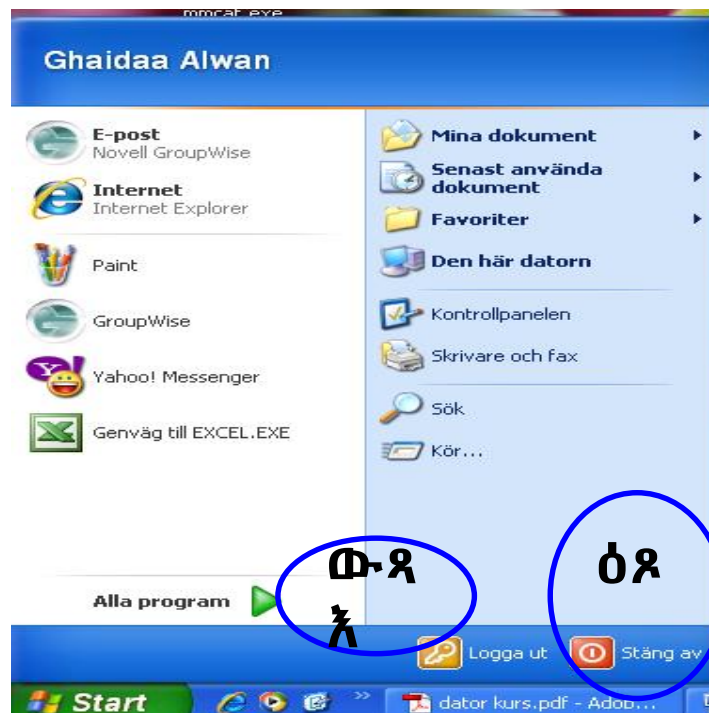
ንኣኪ ምስ ጠወቕካ እታ ሰደጅ መፋትኡ ኣብ ዓለባ ምርኢት ትርኢ። ነታ ሰደጅ መፋትኡ ኣብቲ ዓውዲ ንጥፊታት ቋንቋ ብምቕያር ነታ ሰደጅ መፋትኡ ክትቅይራ ትክእል። ብኣንጭዎ ኣብቲ ዓለባ ምርኢት ዘላ ሰደጅ መፋትኡ ብምጥዋቕ ብቐጥታ ናብቲ ዓለባ ምርኢት ክትጽሕፍ ትክእል።



ሰደጅ መፋትኡ

ውዳእ፣ ምዕዳው

- ነታ ኮምፕዩተር ብተሓት ዝጥቐሙሉ እንተደኣ ኮይኖም እቲ ኣትዩ ዘሎ ብምውዳእ ንኻልኣት ንኻኣትዉ ኮፕዩተር ብዘይምጥፋእ ይከኣል ኢዩ።



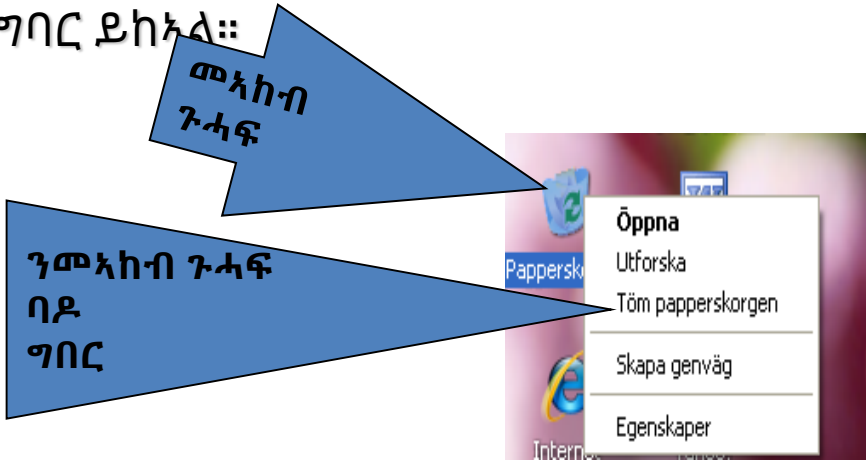
ንምዕጻዊ ምስ ጠወቕና እዞም ዝስዕቡ ኣማራጺታት ይመዲና፤



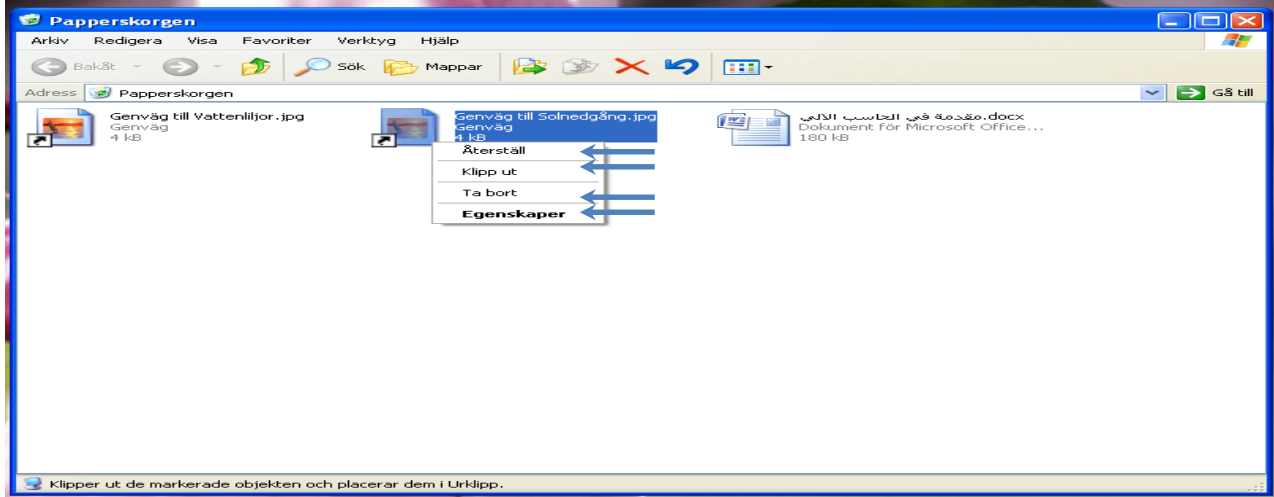
- **ዕጻ:** ኮምፕዩተር ብዘተኣማምን መንገዲ ትዕጻ።
- **እንደገና ጀምር:** እታ ኮምፕዩተር ከምብሓድኽ ኣጥፊእካ ንምጀማር ይሕግዝ።
- **ህዋ ትጽቢት:** ንሓዲር ጊዜ ብኮምፕዩተር ምስራሕ ጠጠው ምስተብል። ሽዑ እታ ኮምፕዩተር ኣብ ምጥብባቕ (ተዳሎ) ህዋ ትጽንሕ። እንደገና ቦታ ኮምፕዩተር ክትሰርሕ ምስትደሊ ነታ መጠወቂ ሓይሊ ትጥውቕ።

መኣከብ ጉሓፍ

- እታ ኩሉ ጊዜ ኣብ ሰሌዳ ዘላ ማህደርያ። ኣብኣ ነቶም ዝተደምሰሱ ፋይላት ክሰዕኑ ተጠቓማይ ንሓዋሩ ክድምስሶም ዝደሊ ምስጢር ኣሰራርሓ ዊንዶውስ ይኸዝኖም።
- ነቲ ብጌጋ ናብ መኣከብ ጉሓፍ ዝዓለበ እንደገና ክውጻእ ይከኣልዩ። **መኣከብ ጉሓፍ ክፈት** (ናብ ሰደቓ መፋትሕ ብድርብ ብምጥዋቕ) እቲ መኣከብ ጉሓፍ ምስ ክፈትካዮ ኩሎም እቶም ናብኡ ዝተወስዱ ፋይላት ይርኣዩ።
- ምእንቲ ኣብቲ ጽኑዕ ዲስኮ ዝያዳ ቦታ ክህሉ ነቶም ናብኡ ዝተወስዱ ፋይላት ብምሉእም ንሓዋሩ ብምእላይ ነቲ ቅርጫት ወረቐት ጥርሑ ምግባር ይከኣል። ትእዛዝ ምረጽ ንዝብል ትእዛዝ ብዮማን ብምጥዋቕ **መኣከብ ጉሓፍ ባዶ ግባር** ዝብል ብምምራጽ ነታ መኣከብ ጉሓፍ ንሓዋሩ ጥርሓ ምግባር ይከኣል።



መኣከብ ጉሓፍ ምስ ተኸፍተ ነዮኖት ፋይላት ክመልሶም ይደሊ ነዮኖትከ **"ንሓዋሩ ክኣልዮም"** ይደሊ ክመርጽ ይከኣልዩ፤ ብዮማን ብምጥዋቕኝ ክብቶም ዝስዕቡ ኣማራጺታት ብምሕራይን።

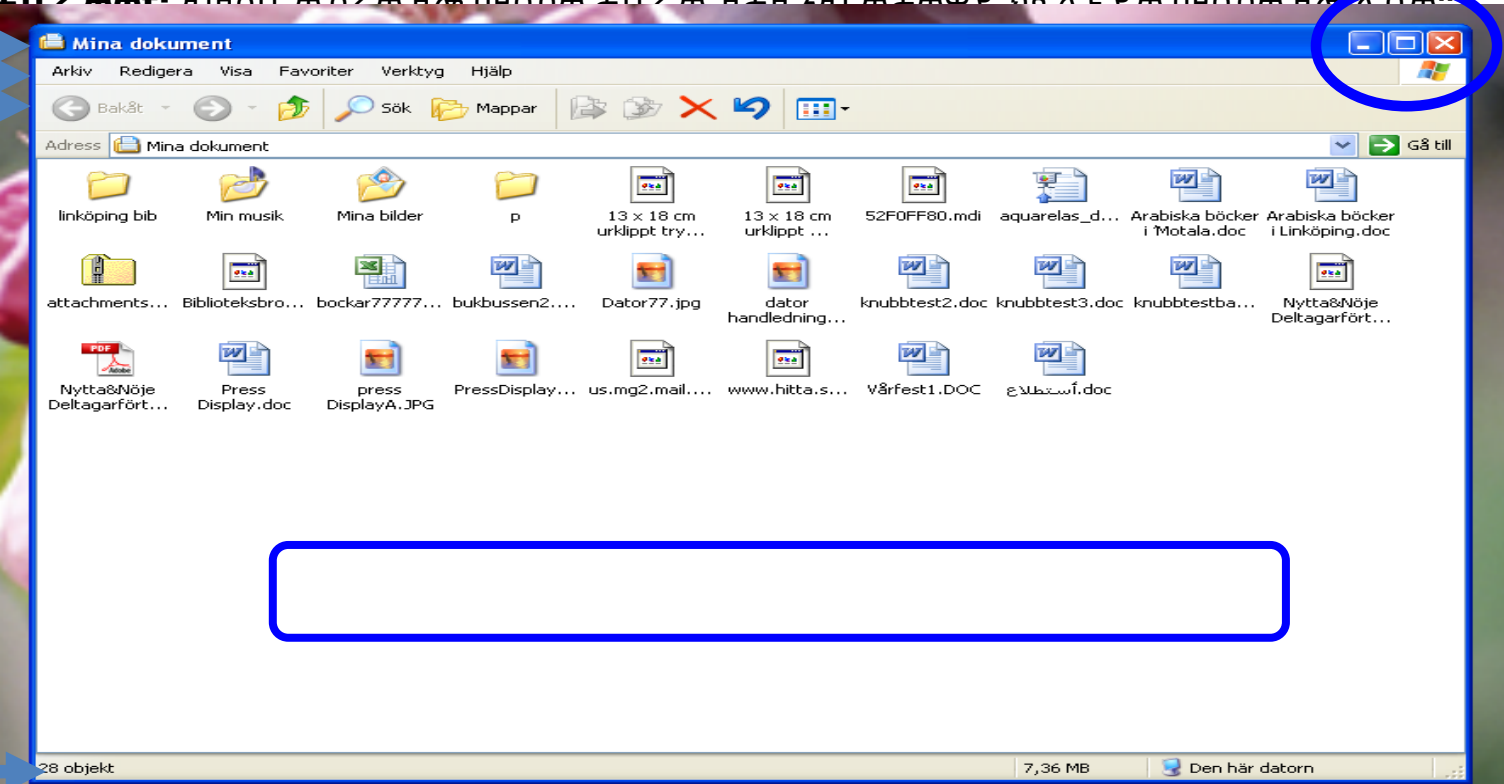


- **ምለስ (ናብ ዝነበሮ):** ነቶም ብጌጋ ዝኣለኹም እንደገና ናብቲ ምንጭዊ ቦቶም ምለሶም።
- **ቁረጽ:** ካብ መኣከብ ጉሓፍ ቆሪጽካ ናብ ዝደለኹ ቦታ ለጥፎም።
- **እለዮ:** ነታ ፋይል ንሓዋሩ ካብ መኣከብ ጉሓፍ ደምስሳ። ድሓር ነታ ፋይል ከነምጽኣ ኣይንኸእልን።
- **እንታይነት:** ናይ ፋይል እንታይነት ርኤ፤ ከም ዕብዮት፣ቦታ፣ (ቅድሚ እታ ፋይል ናብ መኣከብ ጉሓፍ ምስንዳዋ)።

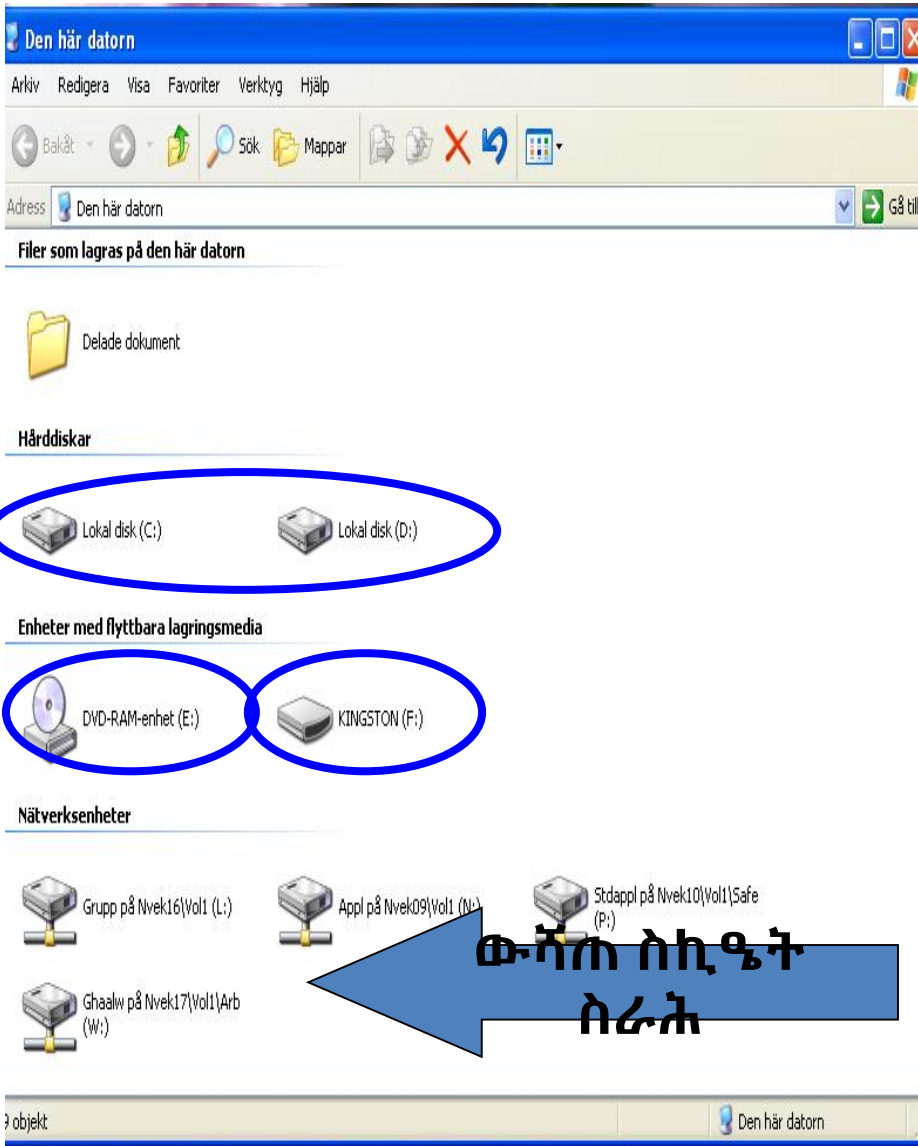
መስኮት

- ሓደ ሰብ ሓደ ፕሮግራም ምስ ዝኸፍት፣ ናይ ሓደ ፋይል ወይ ማህደር ትሕዝቶ ኣብ ሓደ መስኮት ትባህሉ ዝጽዋዕ ትርብዒት ይርኤ። ኩሎም መሳኹቲ እዞም ዝስዕቡ ክፋላት ኣለዎም፤
- **ዓውዲ ሸም:** እቲ ለዕለዎይ ሰማያዊ ዓውዲ ኣብ ጸጋማዊ ኩርንዑ ናይ መስኮት ሸም ይርከብ። ኣብቲ ደማናይ ክርናዕ ሰለስተ ተጠወቕቲ ኣለዉ፤
ኣድቕቕ፣ እቲ መስኮት ካብ ሰሌዳ ይጸለግ ከም ተጠዋቂ ጥራይ ኣብ ዓውዲ ንጥፈታት ይርከብ። nnay med ኣፍርዖ፣ እቲ መስኮት ንኪድሮ ብምሉኡ ይሸፍና። ምለሶ፣ ንናይ መስኮት ዕብዮት ነቶም ናይ መስኮት ጫፍ መስመራት ንደገ ወይ ንውሽጢ ብምስሓብ ቀይሮ።
- ዕጸዎ፣ እቲ መስኮት ካብ ሰሌዳን ዓውዲ ንጥፈታትን ይጸለ።
- **ዓውዲ ዝርዝር ሓበሬታ**
- : መታን ኣብ ሓደ ፕሮግራም ምርጫታትካ ክትገብር ክትጥውቑም ትኸእል ነገራት ዝሓዘዩ።
- **ናይ ስራሕ ስፍሓተ - ቦታ:** ትሕዝቶ ዝርኣዮሉ ጸዕዳ ቦታ ናይ መስኮትዩ።
- **ዓውዲ መሰራሒታት:** ነቲ ኣብ መስኮት ዘሎ ትሕዝቶ ንኸንሰርሓሉ ዝሕግዙና መሰራሒታት።
- **ዓውዲ ተባብሮታት:** ብዘሰበ ተኻሪ ተዘሎ መስኮት ተባብሮታት ኣብ ዘሎ ተኻሪ ተዘሎ ክሰርዖሉ መስኮት ዘሎ ተኻሪ

ኣድቕቕ
ኣፍርዖ፣
ዕጸዎ



እዛ ኮምፕዩተርዚኣ



• ኣብ ጽኑዕ ዲስኮኽ ዘሎ ትሕዝቶን ውሻጦ ሲዲ፣ ዲቪዲ፣ ዲስኮ ኮምፕዩተር ውን ውሻጦ ስራሕ ስራሕ የርኢ።

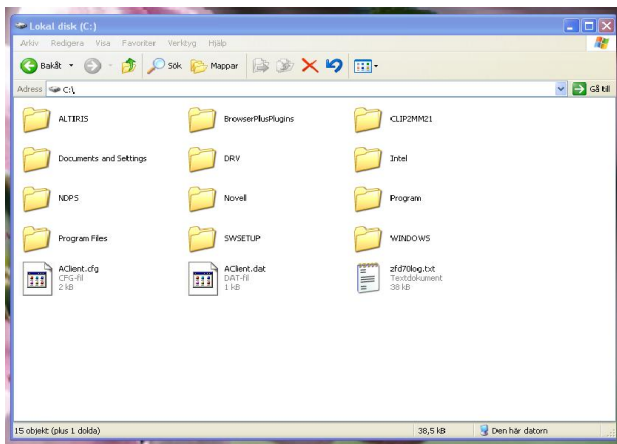
• **ነዛ ኮምፕዩተርዚኣ** ክትከፍት ነታ ናይ መጠወቕ መጀመሪ ጠውቅ። ስዑ ናይ መጀመሪ ዝርዝር ሓበሬታ ይኸፈት። ደኣር **ነዛ ኮምፕዩተርዚኣ** ጠውቅ።

• ጽኑዕ ዲስኮ ዝበዝሕ ጊዜ ኣብ ክልተ ይምቀል፤ (ሲ፣) ን (ዲ።) ን።

• ውሻጦ ሲዲ/ዲቪዲ ኣብዚ ብፊደል (ኢ፣) ይምልከቱ።

• ብኡኤስቢ ዝገጥሙ ተንቀሳቕሶት ዲስኮታት ኣብዚ ኮምፕዩተር ኡኤስቢ (ኤፍ፣) ይርኣዩ።

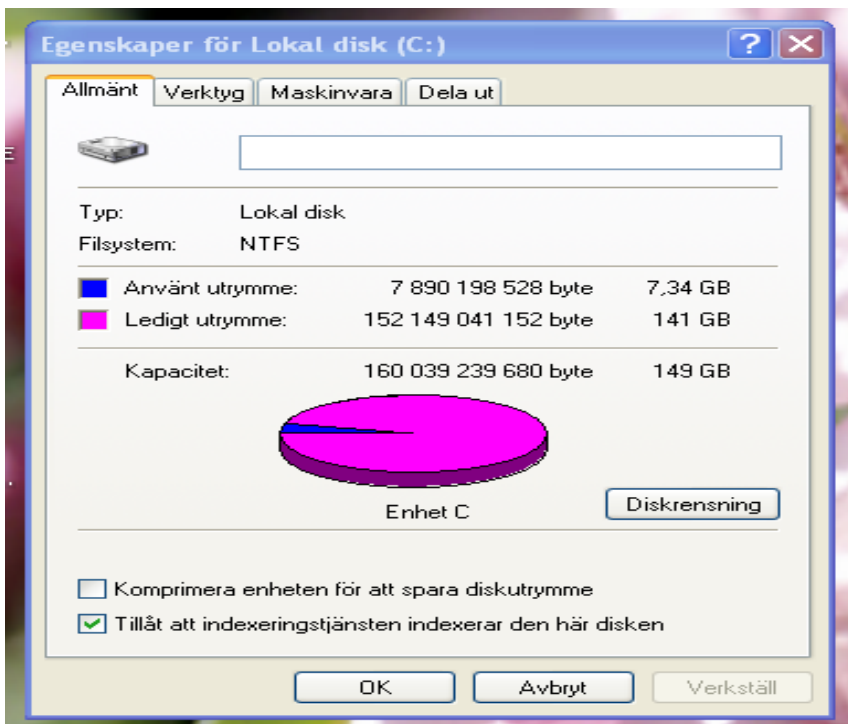
እንታይነት ዲስኮ ክፈት



- ኣብ መስኮት ኮምፕተር ኣብ ዘላ ናይ ዲስኮ ጽፍራዊት ምልክት ብድርብ ብምጥዋቕ ነታ ዲስኮ ክፈት።

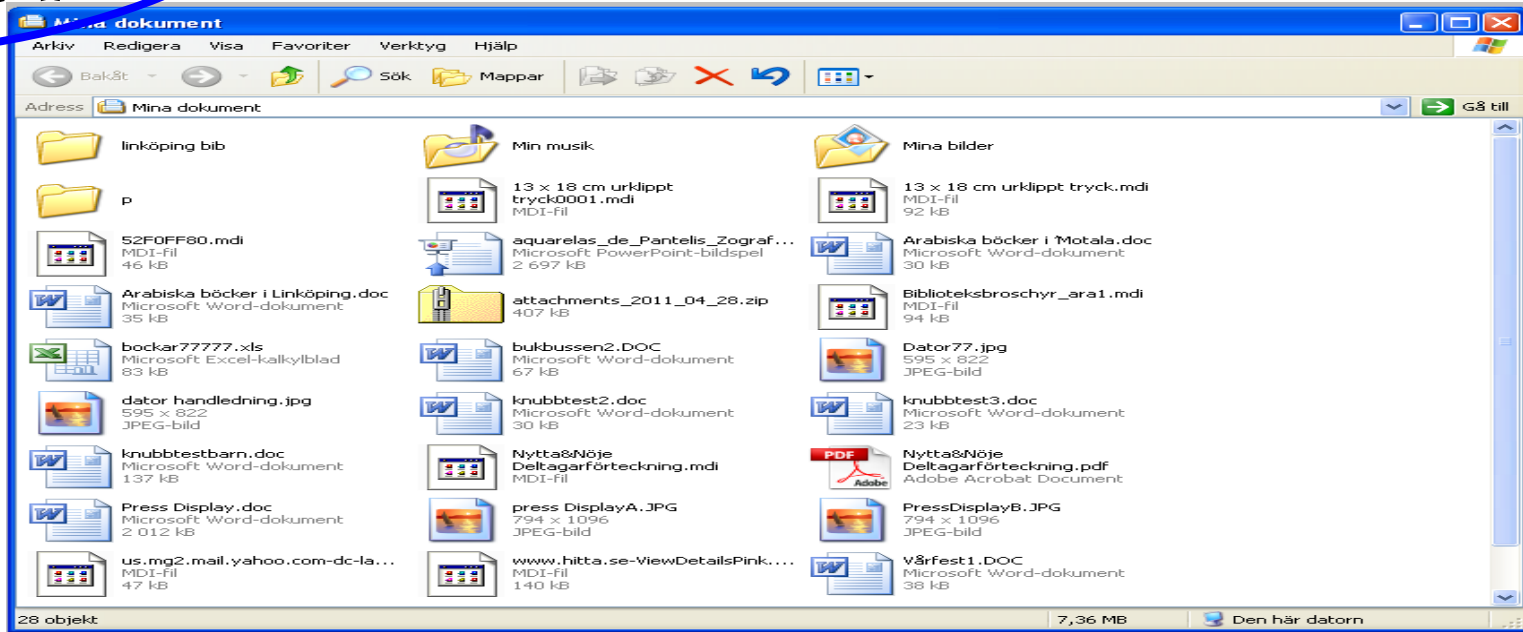
- ኣብታ ዲስኮ ብዮማን ብምጥዋቕን እንታይነት ብምምራጽን ናይ ዲስኮ እንታይነት ኣርኢ።

- ሽዑ ሃንቲ ትርቢዒት ሓቤሬታ ብዘዕባ ነጻ ዘሎ ቦታ፣ ዝተጠቐመ ቦታን ዓቕምን ሒዞ ትክፈት።

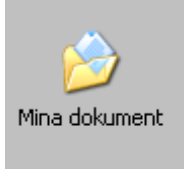


ዶኩመንታት

ዶኩመንታት



- **ዶኩመንታት** ዶኩመንት፣ ናይ ስእሊ ፋይላት፣ ናይ ድምጺ ፋይላትን ካልኣት ፋይላትን ክትዕቅቡሉ ትኸእል ግላዊ ማህደርድ። እታ ኮምፕተር ክብሉ ኣይ ዝያዳ ብዝኾኑ ሰባት ትጥቀም ምስ ትኸውን ንነፍሲወከፍ ተጠቓሚ ብዶኩመንታት ዝብል ተመልኪታ ትፍጠረሉ።
- **ዶኩመንታት** ዝበዝሕ ጊዜ ኣብ ሲ\ዶኩመንቲታትን\ኣቀማምጣን\ሸም ተጠቓሚይ\ዶኩመንታት ይቕመጥ።



አጠቃቅማ ፋይልን ማህደርን

አገባብ አጠቃቅማ ፋይልን ማህደርን አድላዪዩ።

ካፈት ሃይ ፋይል (ሰለስተ ዝተፈላለዩ መንገድታት)፤

- ብድርብ ጠውቅ **ወይ** ነቲ ፋይል ለብጡሞ ንመፍትሕ አእቱ ጠውቅ **ወይ** ብሮማን ጠውቅሞ **ንካፈት** ማረጽ።

- **ሽም ቀይር፡**

ብሮማን ናብቲ ክትቅይሮ ትደሊ ፋይል ጠውቅ። ንሽም ቀይር ምረጽ። ነቲ ሓድሽ ሽም ጽሓፍ። ንመፍትሕ አእቱ ጠውቅ።

- **ደምስስ፡**

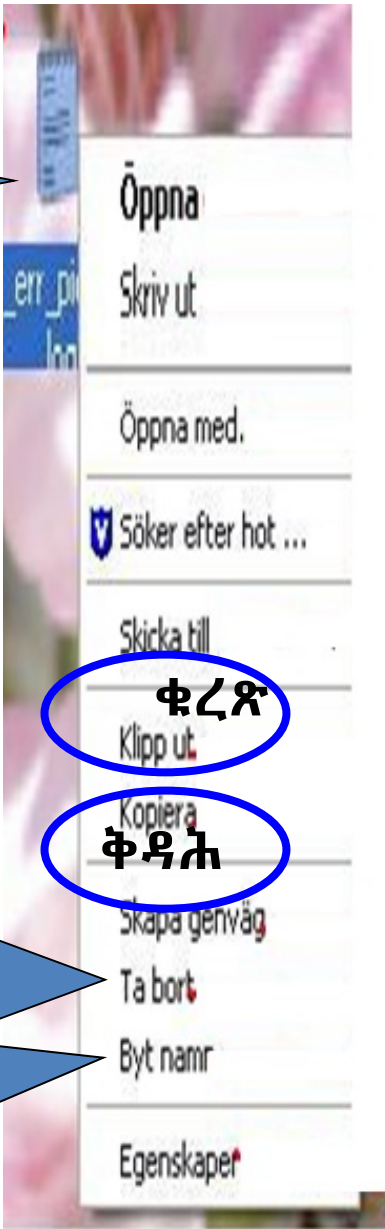
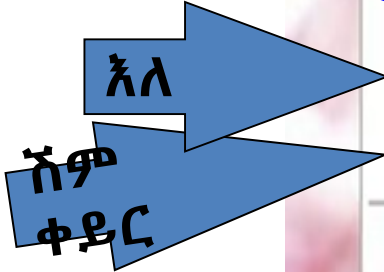
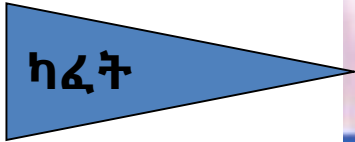
ብሮማንሞ ናብቲ ፋይል ጠውቅ ንእለዮ ምረጽ። ነቲ ምእላይ አረጋግጸ። ስዑ እቲ ፋይል አብ ቅርጫት ወረቐት ይቅመጥ።

- **ቅዳሕ፡**

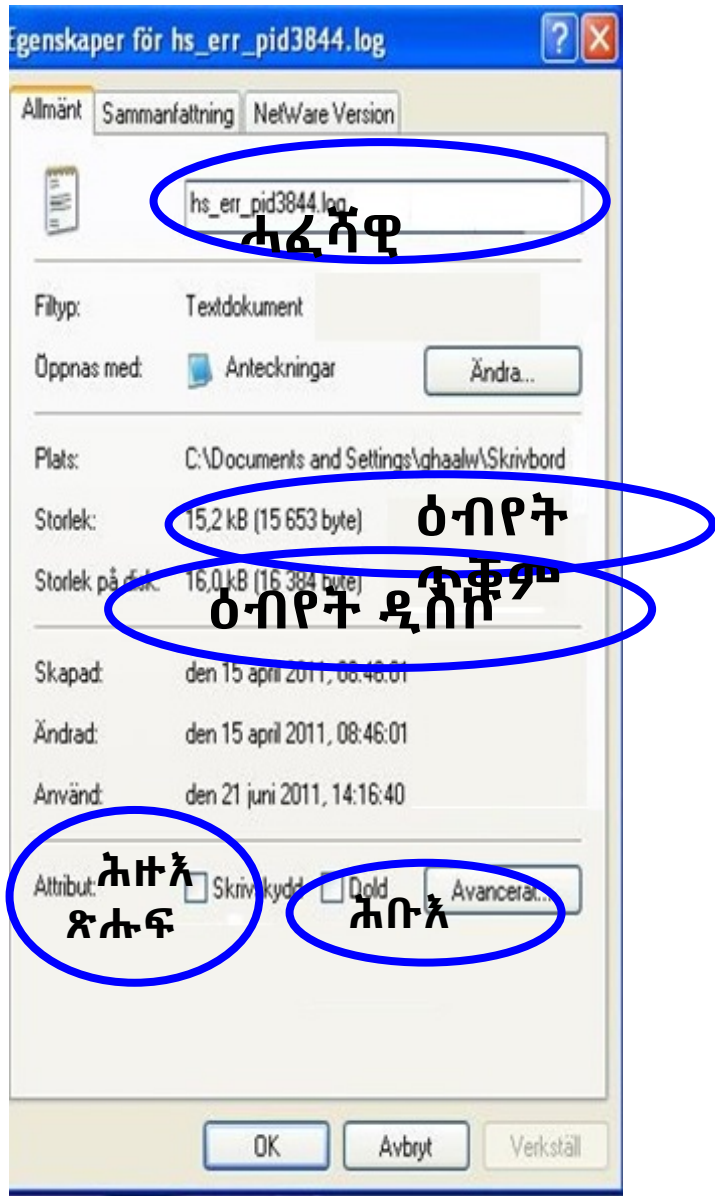
ብሮማንሞ ናብቲ ፋይል ጠውቅ ንቅዳሕ ምረጽ። ንሓደ ቅዳሕ ናይቲ ፋይል ናብ ካልእ ቦታ ክትልጥፎ አብ ሓደ ክፉት ቦታ ብሮማን ብምጥዋቅን **ለጥፍ** ብምምራጽን ትኽ እል። እቲ አረጅናል ፋይል አብ ቦቱኡ አሎ።

- **ቁረጽ፡**

ብሮማን ነቲ ፋይል ጠውቅ። ንቁረጽ ምረጽ። ፋይል ናብ ካልእ ቦታ ክትልጥፎ አብ ሓደ ክፉት ቦታ ብሮማን ብምጥዋቅን **ለጥፍ** ብምምራጽን ትኽ እል። ሓደ ሰብ ቁረጽሞ ለጥፍ ምስ ዝመርጽ ነቲ አረጅናል ፋይል ናብቲ

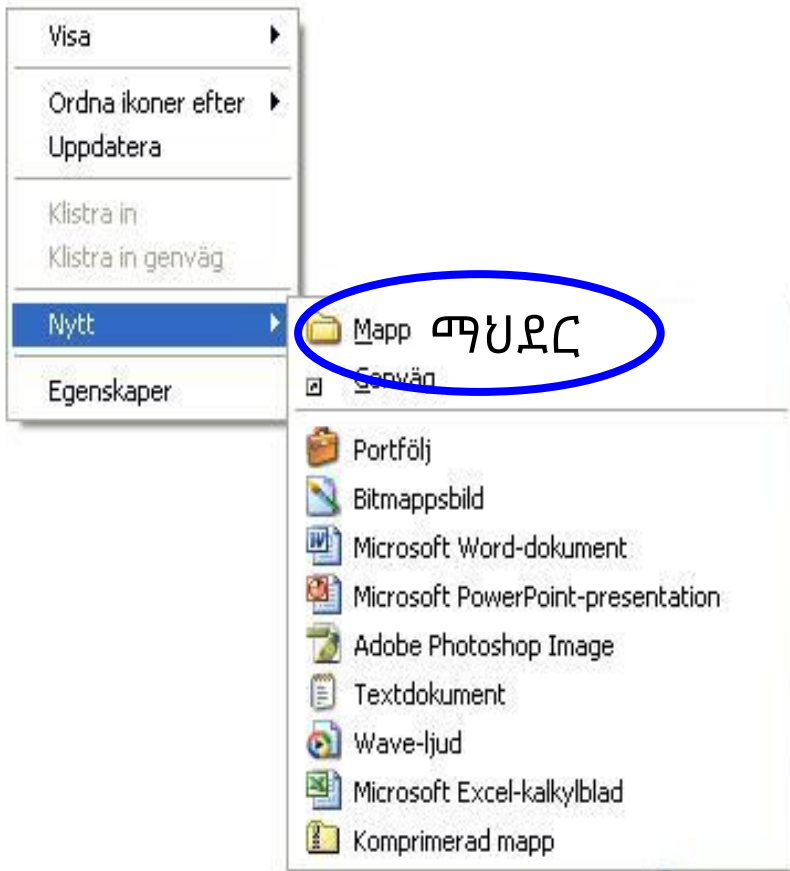


እንታይነት ፋይል



- ናብቲ ፋይል ብዮማን ጠውቕሞ እንታይነት ምረጽ። ሽዑ ሓንቲ ትርብዒት ምስቲ ኣዝዩ ኣድላዪ ሓቤሬታ ይርኤ፤ ሽም ፋይል፣ ዕብዮት፣ ምኣስ ከምዝተፈጥረ፣ ናይ መጨረሻ ለውጢ መኣስ ከምዝተግበረሉን ነመጨረሻ ጊዜ መኣስ ከምዝተጠቐመን።
- ሕዙእ ጽሑፍ፡
ንሕዙእ ጽሑፍ እንድሕር መሪጽና ነቲ ፋይል ምቕያር ኣይከኣልን።
- ሕቡእ፡
ንሕቡእ ድሕሪ ምምራጽና እቲ ተጠቓሚ ክርእዮ ኣይከኣልን።

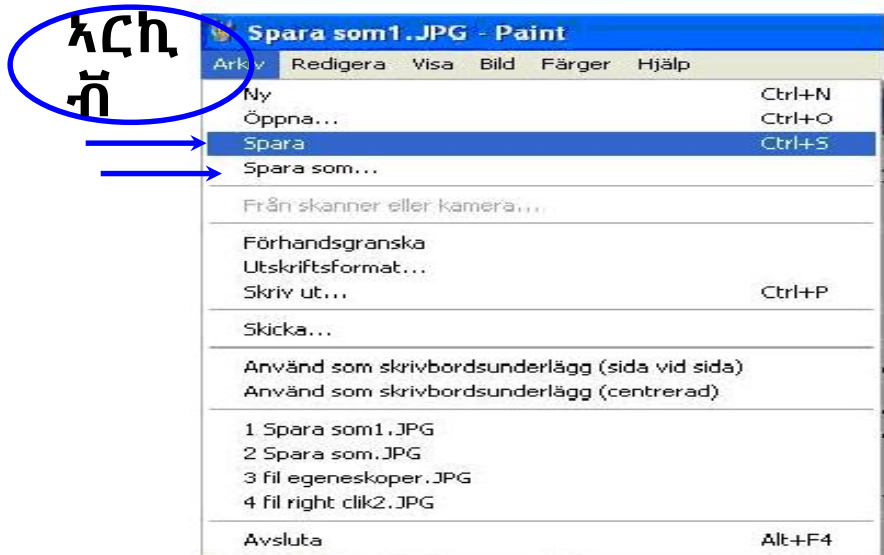
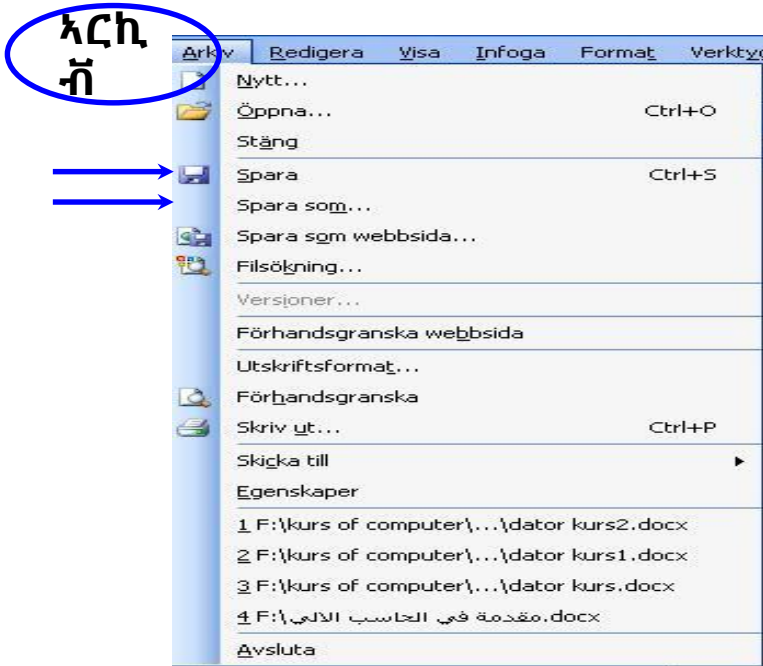
አብ ፍሉይ መስኮት ሓድሽ ማህደር ወይ ፋይል ፍጠር



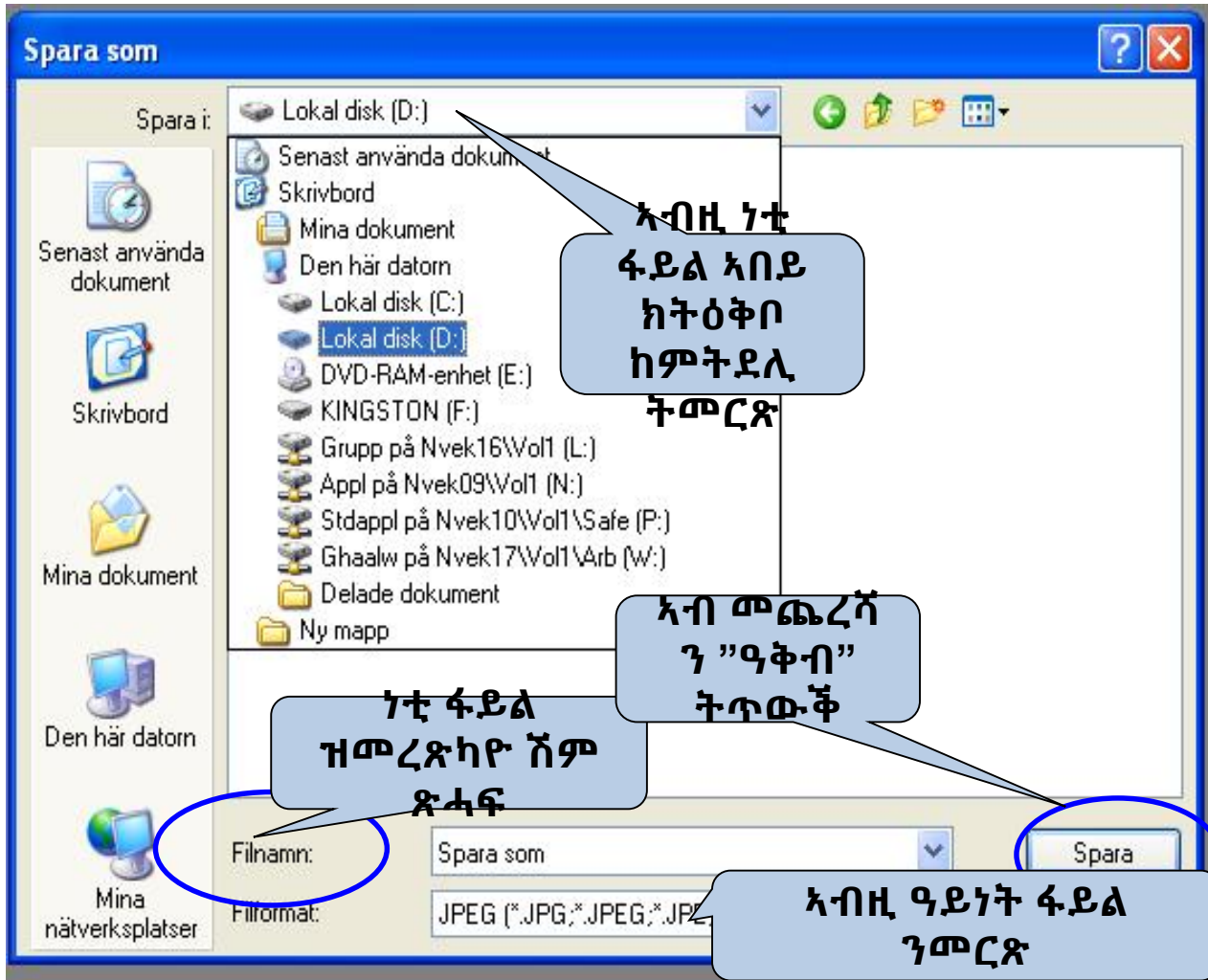
- ነታ ሓድሽ ፋይል ወይ ማህደር ክትፈጥረላ ትደሊ ክፈት። አብ ሓደ ክፉት ቦታ አብታ መስኮት ብዮማን ጠውቕ ድሕሪኡ ንሓድሽ ካብ ናይ ቅልጡፍ ሜኑ ምረጽ ሽዑ ማህደር ወይ ዓይነት ፋይል ካብታ ቀጽሊት ናይ ቅልጡፍ ሜኑ ምረጽ።
- ነቲ ሓድሽ ማህደር ሽም ወስነሉ። እቲ ሽም ፍሉይ ማልክት ከም | ? / ^ * > ክሕዝ ዮብሉን። ናብ መፍትሕ ኣእቱ ብምጥዋቕ ነታ ሽም ዓቅባ።

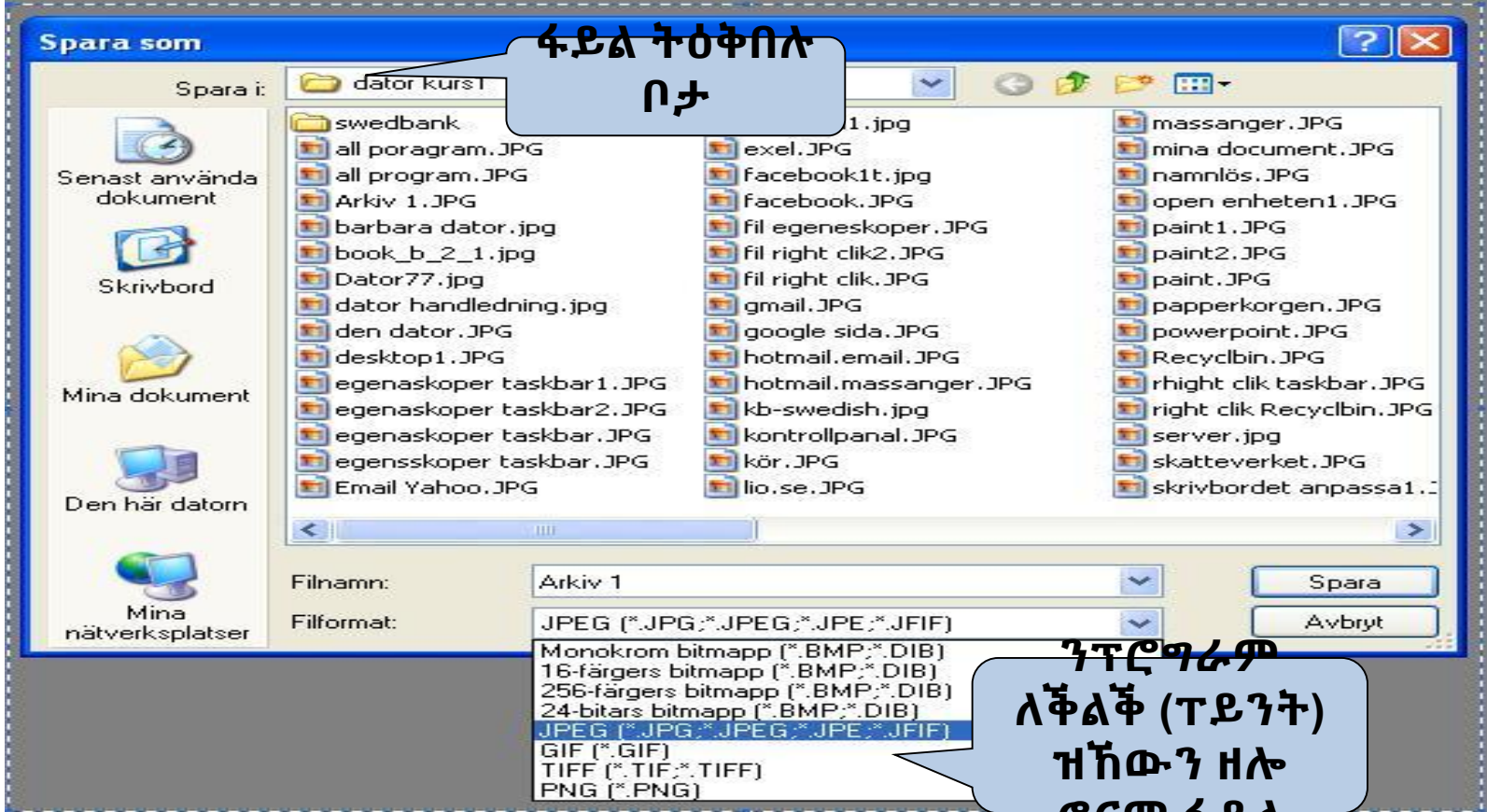
ዓቅብን ከም...ዓቅብን

- ንመጀመርያ ጊዜ ንትዕቅቦ ፋይል ዓቅብን ከም...ዓቅብ ካብ ሜኑ ኣርኪብ ተጠቐም። ኣብኡ ሽም ፋይልን ክትዕቅቦ ትደልዩሉ ቦታን ትመርጽ።
- ኣብ ዝቕጽል መታን ነቲ ዶኩመንትኻ ኣብቲ ዘለዎ ቦታን ብቲ ዘለዎ ሽምን መታን ክትዕቅቦ ክብ ኣርኪብ ሜኑ ንዓቅብ ተጠቐም። ካልእ ኣማራጺ ኣብቲ ናይ ሜኑ መስመር ዘሎ ስእሊ ዲስኮ ምጥቀቕዩ።
- ሽሙ ወይ ዝዕቀበሉ ቦታ ክትቅይር ምስ ትደሊ ካብ ሜኑ ኣርኪብ ንከም...ዓቅብ ተጠቐም። ኣብኡ ሓድሽ ሽም ወይ መዕቆብ ቦታ ክትመርጽ ትክእል።



- ከብ ሜኑ አርኪቭ ንከም...**ዓቅብ** ምስ መረጽካ ሓደ መስኮተ፡ልዝብ ይኸፈት። ነቲ ፋይል ሽም ሃቦ። ነቲ ፋይል አበይ ክትዕቅቦ ከምትደሊ ሓብር። **ንዓቅብ** ጠውቕ።

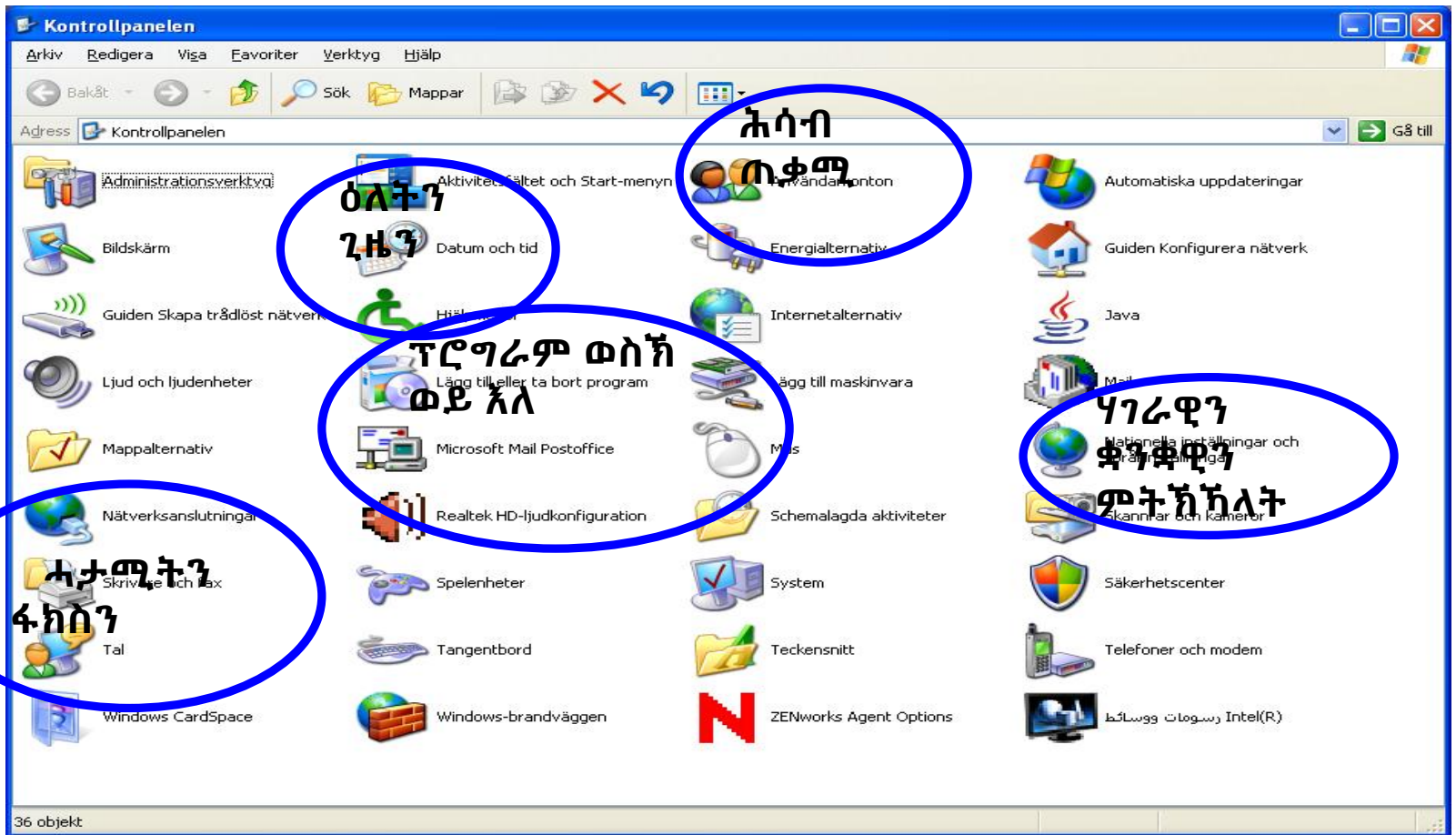




- ብትእዛዝ ከም... ዓቅብ ናይ ፋይል ፎርማት ምምራጽ ይከኣል። ገልጹም ፕሮግራማት ቡድኑ ኣማራጺታት ንፎርማት ፋይል ኣለዎም፤ ንኣብነት ፕሮግራም-ለቅልቅ (ስኢሊ ርኤ)።
- ሓደ ሽም ፋይል ክልተ ክፋላት ኣልዎ፤ ንኣብነት ኣርኪቭ 1. ጀይፕሺ
 - እታ ናይ መጀመርያ ክፋል፤ ኣርኪቭ ፩ ነቲ ስኢሊ ዝመረጽናሉ ሽምዩ።
 - እታ ካልኣይቲ፤ ጀይፕሺ ከብቶም ኣብዚ ንዓየሉ ዘሎና ፕሮግራም-ስኢሊ ዝርከቡ ዝመረጽናዮ ፎርማት ፋይልዩ።
- ገሊኡ ፋይል ባቲ ነቲ ፎርማት ፋይል ዝሰማምዖ ፕሮግራም ጥራይ ክኸፈት ዝኸእል፤ ንኣብነት ናይ ድምጺ ፋይል ብዊንዶውስ መድያ ፕላይር፤ ሪልፕላይር ወይ ካልእ ንናይ ድምጺ ፋይላት ዝሰማማዕ ፕሮግራም። ግን ንናይ ድታ ፎርማት ፋይል ብመድያ ፕላይር ክንክፍቕ ኣይንኸኢልን።

ጣውላ/ሰደቻ መቆጻጸሪ/ኮንትሮሎ

- ኣብ መስኮት ናይ ሰደቻ መቆጻጸሪ ግለዊ ምትክኻላት ንምግባር ዝጠቕሙኻ ስጵሊ ምልክት ንጥፈታት ኣለዉ። ኣብ ሞንጎ እቶም ክትገብሮም ትክእል፤ ጽኑዕ ኣቕሓን ኣቕሓ ፕሮግራምን ክትውስኽን ክትኣልን፤ ምትክኻል ሓታሚት፣ ማኡደር ምቕያርን መልክዕ መስኮት ምቕያርን ይርከብዎም።
- ንሰደቻ መቆጻጸሪ ንምክፋት ዝተፈለለዩ ኣገባብ ኣሎ፤
- ሰደቻ መቆጻጸሪ ብቀጥታ ከብ ሜኑ መጀመሪ ክርከብ ይከኣል።



ብሰደጅ መቆጸጪ ቡድኑ ክንገብር ንክእሊና።
 ግን ብኣዝዩ ኣድላዩ ጥራይ ንግታእ።

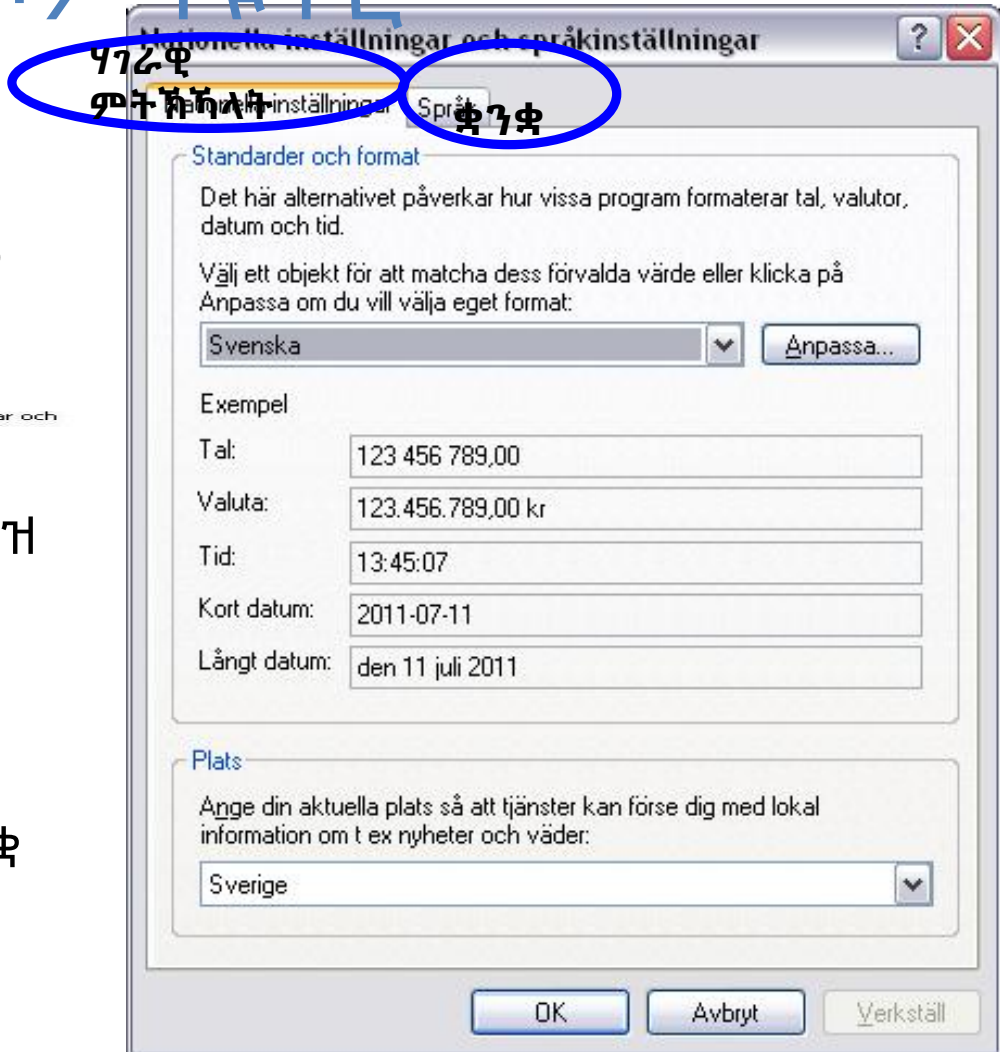
1. ናይ ቋንቋ ምትኽኽላትን ኣገባብ ኣጸሓሕፋ ዕለትን ኣሃዝን ኣብ ከምፕዩተር

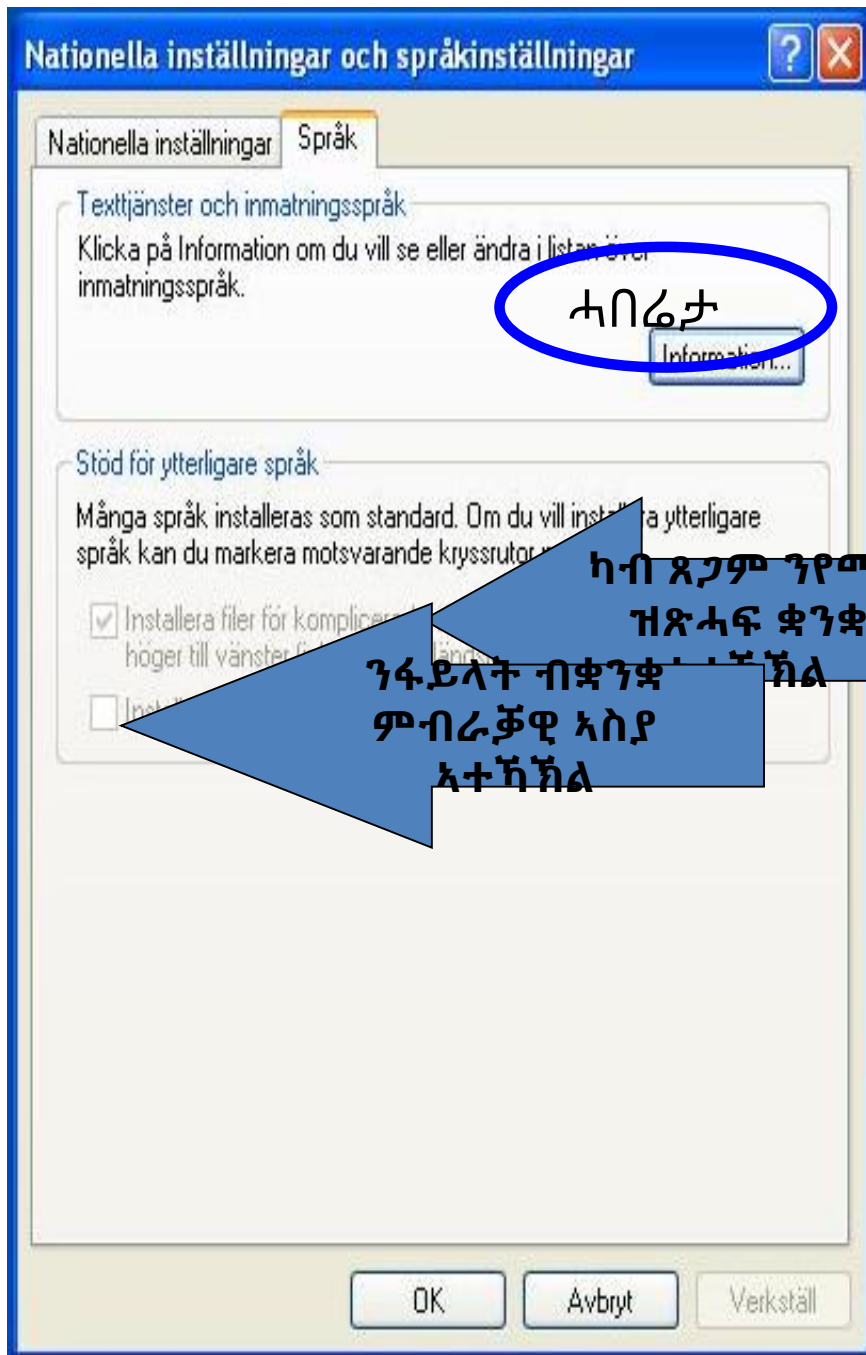
1. ሰደጅ መቆጻጸሪ ክፈት.
2. ምምራጽ ሃገራዊ ምትኽኽልን ቋንቋን ብዮማናይ ክፋል ኣንጮዎ ድርብ ቅጽብታዊ ጥወጅ ይካየድ.



3. ኣደ ናይ ምርጫ ሰንጠረዥ ንኣሃዝ ፣ ባጤራ ፣ ከምኡ ውን ዕለት ብኸመይ ክጸሓፍ ከምዘለዎ እትመርጸሉ ሰደጅ ኢዩ።

4. ንምውሳኽ ወይ ምድምሳስ ቋንቋ ኣብቲ መፍለጢ ቋንቋ ብምምልካት ተካይዶ።





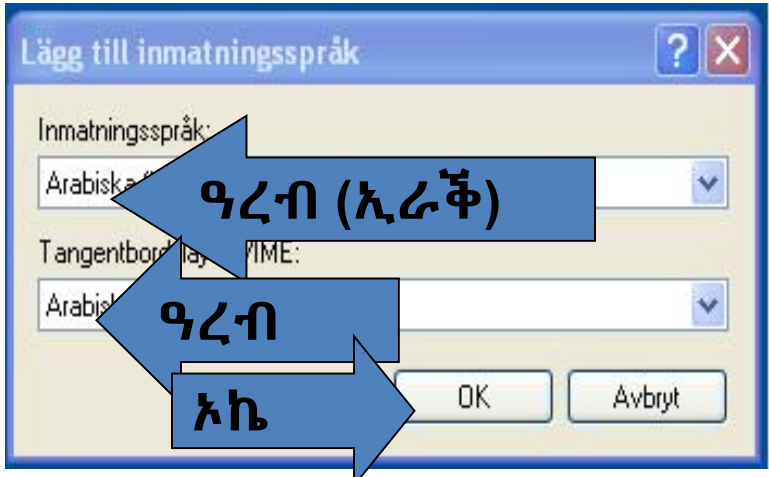
- ኣብ ቅድሚ ካብ ጸጋም ንዮማን ዝጽሓፍ ቋንቋ ኣተኻኽል ዘላ ትርብዒት ጠውቕ መታን እቲ ትደልዮ መገባበሪ ክህልወካ። (እቲ ዘለካ ዓይነት ዊንዶውስ ነቲ ቋንቋ ዘይድግፍ እንድሕር ኮይኑ እዚ ፍጻሜዚ ኣይከኣልንዩ።

ካብ ጸጋም ንዮማን
 ዝጽሓፍ ቋንቋ
 ንፋይላት ብቋንቋ
 ምብራቓዊ ኣስያ
 ኣተኻኽል

- ኣብ ቅድሚ ንፋይላት ብቋንቋ ምብራቓዊ ኣስያ ኣተኻኽል ንዘላ ትርብዒት ጠውቕ፣ ክትጥቀመሎም ምስ ትደሊ።

- ኣብታ ሓቤሬታ ዘላ (ስእሊ ርኤ) ትርብዒት ጠውቕሞ ኣንቲ መስኮተ። ልዝብ ክትክፈ ትዮ።

- ንወስኽ ጠውቕ መታን ሓድሽ ቋንቋ ክትውስኽ ወይ ነቲ ድሮ ተተካኪሉ ዘሎ ቋንቋ ብምድምሳስ ክትኣሊ።
- ንኣብነት ንቋንቋ ዓረብ ጠውቕ (ስእሊ ርኤ)። ድሓር ነቶም ለውጢታት ክትዕቅብ ንኣኬ (ሕራይ) ጠውቕ።
- ኣብታ ናይ መጀመርያ መስኮተ-ልዝብ ንኣኬ ጠውቕ መታን ቋንቋ ክትመርጽ።.
- መታን ምሉእ ናይ ቋንቋ ምትኽኻል ክህልወካ ነታ ኮምፑተር እንደገና ከተጀምራ ከድልዎካዩ።



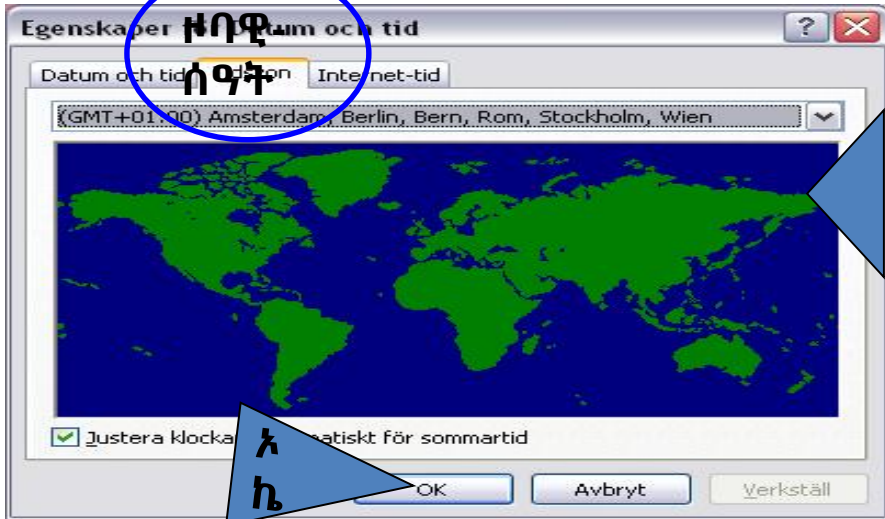
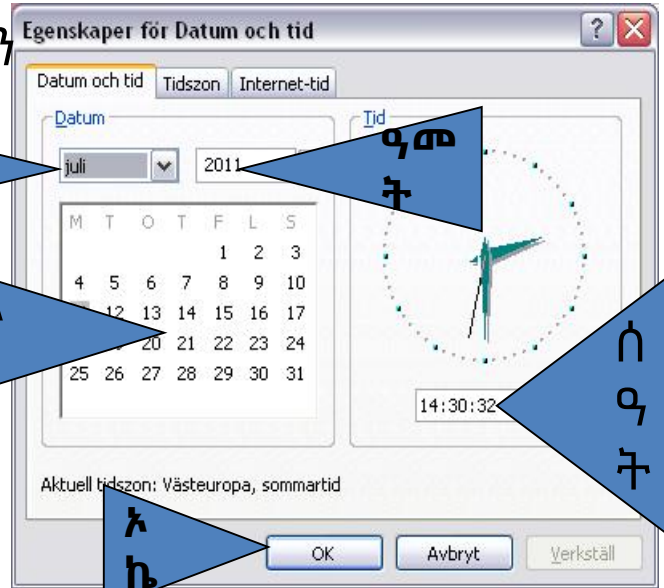
2. ዕለትን ሰዓትን

ብጣውላ ኮንትሮሎ ኣቢልካ ሰዓትን ዕለትን ምትኽኻልን ዝነ-ሰዓት ምምራጽን ይከኣል። ግን ኣብ ዕለት ኮነ ኣብ ሰዓት ጌጋ ምስ ዝርከብ ምቕያር ይከኣል።

ጣውላ መቆጻጸሪ ምረጽን ናብ ዕለትን ሰዓትን ጠውቕ።



ሓደ መስኮተ-ልዝብ ይኸፈትሞ ኣብኡ ግዜን ዕለትን ክትውስን ትኽእል ከምኡ ውን ብጌጋ ዝተስትኻኸለ እንተተረኽበ ክትእርም ትኽእል



ናይ ዘሎኻዮ ቦታ ዘበዊ-ሰዓት ክትመርጽን እታ ኮኮምፑተር ትኽክል ናይ ሓጋይ (ሰማር) ከምተርኢ ክትቆጻጸር ትኽእል።

3. ፕሮግራም ወስኽ ወይ እለ



Lägg till eller ta bort program

ንፕሮግራም ወስኽ ወይ እለ ምስ ትጥውቕ ሓደ ሊስታ ናይቶም ኣብ ኮምፑተርካ ተተኻኪሎም ኡሎም ፕሮግራማት ይኸፈት። ሓደ ፕሮግራም ክብቲ ሊስታ መሪጽካ ክትኣልዮ ትኽእል።

ናይ ዊንዶውስ እካል ክትውስኽ ወይ ካብቶም ኣካላት ዊንዶውስ ክትኣሊ ትኽእልኻ ግን ናይ ኣመሓዳሪ መሰላት ክህልወካ ኣለዎ።

ናይ ኣመሓዳሪ መሰላት እንተዘይብልካ ግን ካብቶም ኣካላት ስርዓተ-ስርሒት ክትቅይር ኮነ ክትኣሊ ኣይትኽእልን።

Ändra eller ta bort program

Lägg till nya program

Änge program-åtkomst och standardprogram

Installerade program: Visa uppdateringar Sortera efter: Namn

Programnamn	Storlek	Används ofta	Senast använt
NMAS Challenge Response Method	0,09 MB		
NMAS Client	0,44 MB		
Novell Client for Windows			
Novell iPrint Client v05.12.00			
PhotoFiltre	3,74 MB		
Realtek High Definition Audio Driver	64,29 MB		
Shockwave	9,39 MB		
Windows Installer 3.1 (KB893803)	33,65 MB		
Windows Internet Explorer 8			
Windows NT Messaging			
Yahoo! BrowserPlus 2.9.8	13,03 MB		
Yahoo! Messenger	36,10 MB	ofta	2011-07-11
Klicka här om du vill se supportinformation.			
Klicka på Ändra eller Ta bort om du vill ändra eller ta bort			
Yahoo! Search Protection	0,51 MB		
Yahoo! Software Update	0,68 MB		
Yahoo! Toolbar			

Ändra/ta bort

ዊንዶውስ እካል ወስኽ/እለ

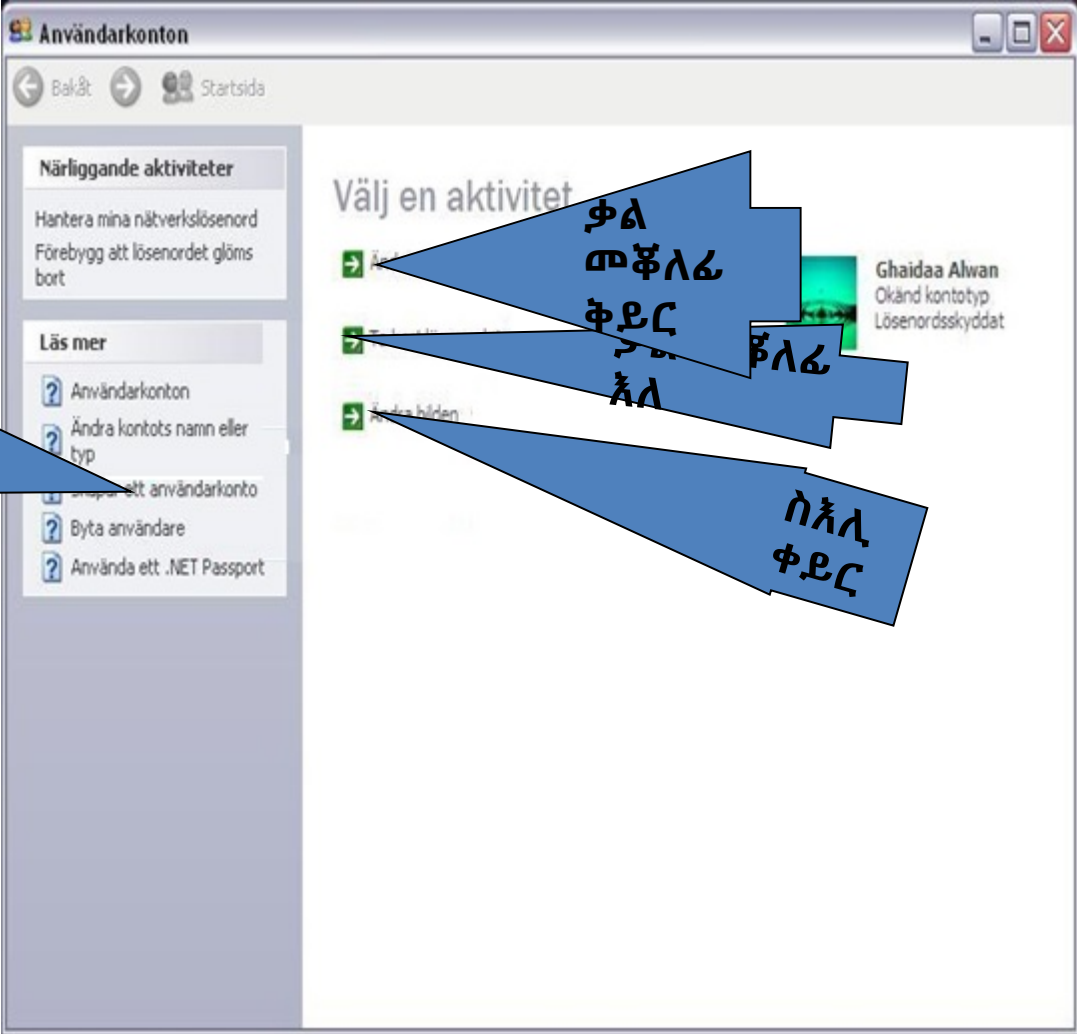
ቀይር/እለ

4. ሕሳብ ተጠቃሚ



- አብ ጠውላ ኮን
 አድላዪ ምትኽኽል ሓድሽ
 ተጠቃሚ ናይ ምውሳኽን ነቶም
 ዘለው ትጠቀምቲ ምምሕያሻት
 ናይ ምግባር ዘሎኩ ኣይኣይኑ።
- ብተፈላለዮ ናይ ቆይታ
 አቢሉ ሰብ አብ ናይ ገሊ ቁጥላላ
 ምስራሕ ኮነ ናይ ግሊ መለኮቲ
 ቃል ክጥቀም ይኽእል። እዚ
 መግባብሪ ዘድልዮ ካብ ሓደ
 ንላዕሊ ትጠቀማቲ ኮምፕተር
 ምስ ዝህልዉናዩ።
- አስተብህል! ነዚ ክትሰራርዕ
 ንኮምፕተር ክትናብዮ መሰል
 ዘሎኩ ምኽን ይጠልብ (መሰላት
 ኣመሓዳሪ)።

ሓድሽ ሕሳብ ተጠቃሚ ቆይታ



5. ሓታሚትን ፋክስን

ሓታሚት ካብ ሜኑ-መጀመሪ ክትክፈት ትኽእል። ምስታ ዝስዕብ ናይ መተኸኸሊ ሲዲ፡ኤን ጌርካ ውን ሓዳሽ ሓታሚት ምውሳኽ ይከኣል።

ሓደ ዶኩመንት ንምሕታም ካብ ሜኑ-ኣርኪቭ **ሕተም** ምምራጽ። ኣብ መስኮት ናይ ጣውላ ኮንትሮሎ ብዘለ ”**ሓታሚት**” ንዕዮ ሕትመትካ ክትከታተሎ፣ ከተቋርጾ ወይ ክትቆጻጸሮ ትኽእል።

አብቲ መስኮት ናይ ሓታሚትን

ፋክስን ካብ ዘለዎ ንሓንቲ ሓታሚት ብዮማን ምስትጥውቕ እዞም ዝስዕቡ ክትገብር ትኽእል፤

ከም ወግዓዊት ሓታሚት ተጠቐመላ፤

ክትሓትም ምስ ትደሊ እታ ኮምፕተር ብቐጥታ ክትጥቀመላ ትደልዎ ክትመርጽ ትኽእል ኢኻ።

ምትኽኻል ሕትመት፤

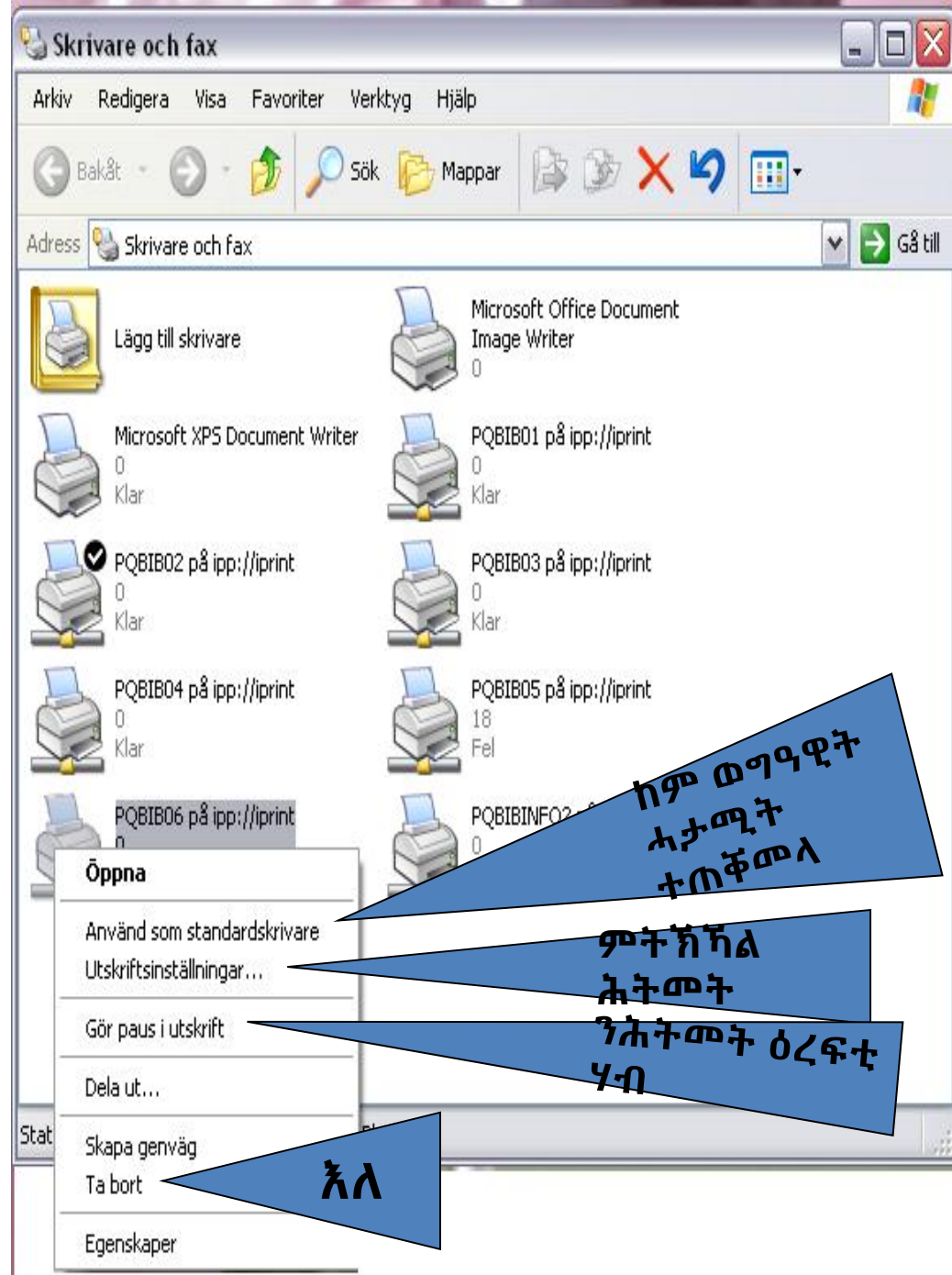
አብዚ ንአብነት አብታ ዓይነት ሓታሚት ዝተመርኮሰ ወረቕት፣ ሕብሪ ክትመርጽ ትኽእል።

አብ ሕትመት ዕረፍቲ ምግባር፤

አብዚ ንሓደ ሕትመት ጊዜዊ ጠጠውታ ክትህቦ ትኽእል።

እለ፤

ሓድሓደ ጊዜ አብ ምትኽኻል ሓታሚት ኔጋ ክህሉ ይኽእል። ሽዑ "እለ" ምረጽም ንሓታሚት እንደገና አተኻኽላ።



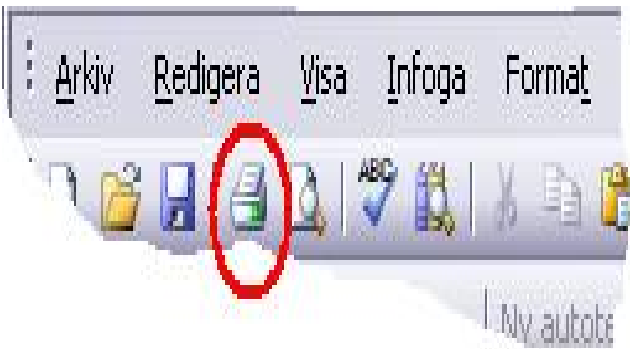
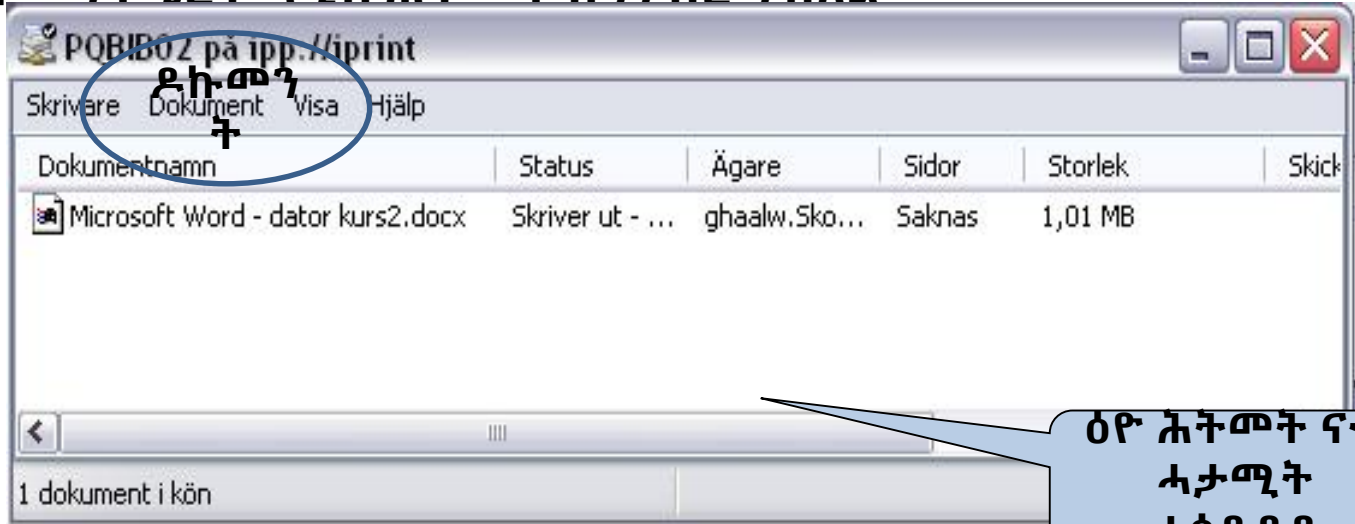
ከም ወግዓዊት ሓታሚት ተጠቐመላ

ምትኽኻል ሕትመት

ንሕትመት ዕረፍቲ ሃብ

እለ

ንጽፋራዊት ምልክት ናይ ሓታሚት ብድርብ ብንጥዋቕ ንናይ ሓታሚት መስኮት ክፈት። ኣብዚ ኩሎም እቶም ናብ ሓታሚት ዝተለእኩ ዕዮታት ሕትመት ይርአዩዎ ክንቋጸጸሮም፣ ክንሓትሞም፣ ደው ክነብሎም ወይ ብሜኑ ዶኩመንት ጌርና ሓዳሽ ሕትመት ክንገብር ንክእል።



ካብ ሓደ ፕሮግራም ክትሓትም ኮለኻ ካብ ሜኑ-ኣርኪቭ **ሕትመት** ተጠቐም። ብኣብ ዓውዲ መሰርሒታት ዘለ ጽፋራዊት ምልክት ጌርካ ሕትመት እንተ ጠሊብካ ነቲ ዕዮ ሕትመት ክትቆጸጸሮ ኣይትክእልን፣ ኣብክንድኡ እታ ሓታሚት ነቲ ዶኩመንት ብምሉኡ ብወግዓዊት መሕተሚት ጌራ ትሓትሞ።

ሕተም

ብሜኑ-ኣርኪቭ ኣቢልካ ክትሓትም እንተኾንካ፤ እቲ ዕዮ ሕትመት ክትሰደላ ትደልዩ ክትመርጽ ትኽእሊ ኻ (ከብ ሓደ ዝያዳ ሓተምቲ ናብ ኮምፑተር ተጻሚዶም እንተለዉ)።

ኣዩኖት ገጻት ክሕተሙ ከምዘለዎም ክትቆጻጸር ትኽእሊ ኻ።

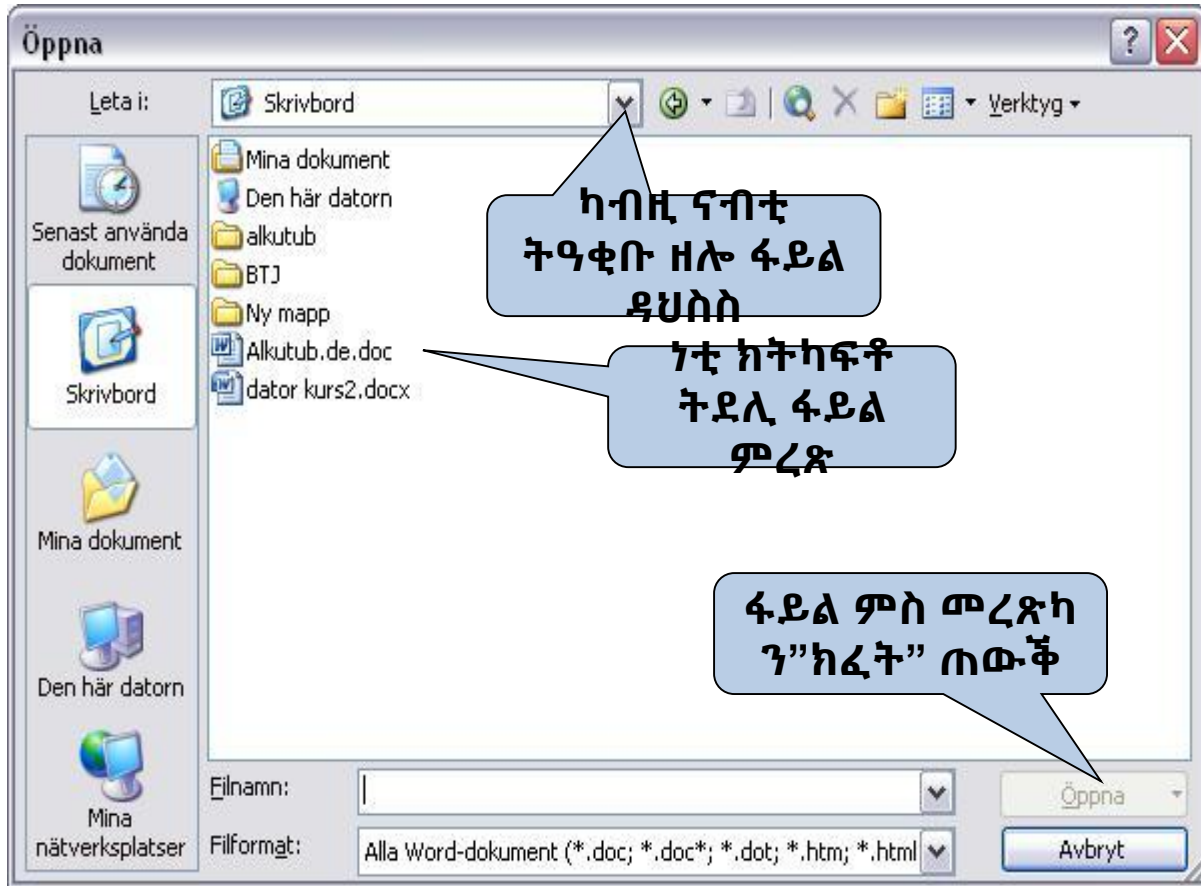
ኣብ ዝስዕብ ኣማራጺ ኣጉል ወይ ማዕረ ቁጽረ ገጻት ውን ኣብ ጸጋም ኩርናዕ ክትሓትም ትኽእል።

ብዝሒ ቅዳሕ ሕትመትን ኣሰራርዓዎምን ምረጽ።



አብ ዊንዶውስ ክፈት

አብ ነፍሲ ወከፍ ፕሮግራም አብ ሜኑ-አርኪቭ ክፈት ዝብል ትእዛዝ ኣሎ። ንክፈት ምስ ጠወቕካ መስኮተ-ልዝብ ይርኤ። ኣብኡ ናብቲ ዝተዓቀበ ፋይል ዘለዎ ክትድህስስ ትኽእል። ድሓር ነቲ ፋይል ንክትከፍት ብድርብ ጠውቆ።.



ሓደ ፕሮግራም ነቶም ምስ ዕዮኡ ዝሰማምዑ ፋይላት ጥራዩ ዝኸፍት፤ ንኣብነት ወርድ ፕሮግራም ጥራይ ንፋይላት-ወርድ ጥራይ ዝኸፍት።

አብ ዊንዶውስ ፈትሽ/ዳህስስ



ናብ መጠወቂ-መጀመሪ ብዮማን ብምሳሌ ንፈትሽ ብምምራጽን ንፈትሽ ክፈት።

መፈታሺ ብክልተ ክፋላት ዝቆመዩ፤ ጸጋ መዊን ዮማናዊን መሰኹቲ።

መፈታሺ ትሕዝቶ ኮምፑተር ብኣምሳል ቅርጺ ኣም ዮርኢ። እቶም ኣብ ቅድሚኡም ምልክት ምድማር ዘለዎም ነገራት ንኡሳን ማህደራት ዝሓተዮም። ትሕዝቶ ናይ ሓደ ንኡስ ማህደር ንኸተርኢ ኣብ ጎኑ ንዘሎ ማልክት ምድማር ጠውቑ።

እቶም ንኡሳት ማህደራት ብኣምሳል ኣም ምስ ዝርኣዩ እቲ ምልክት ምድማር ናብ ምግዳል ይቕየር። ኣብ ጸጋማዊ መስኮት ንዘሎ ማህደር ምስ ትጥውቑ ትሕዝቶኡ ኣብ ዮማናዊ መስኮት ይርኢ።

ንንኡሳት ማህደራት ክትሓብኡም ምእንቲ ናብ ጎኖም ናብ ዘለዉ ምልክት ምግዳል ትጥውቑ።

Namn	Storlek	Typ	Senast ändrad
alkutub		Filmapp	2011-07-05 10:23
BTJ		Filmapp	2011-07-04 15:31
Ny mapp		Filmapp	2011-06-08 14:09
Alkutub.de.doc	696 kB	Microsoft Word-dok...	2011-07-07 10:35
dabdub.JPG	22 kB	JPEG-bild	2011-04-21 08:52
dator kurs2.docx	2 970 kB	Dokument för Micro...	2011-07-08 15:24
Genväg till EXCEL.EXE	1 kB	Genväg	2011-03-09 11:45
Genväg till mmcat.exe	1 kB	Genväg	2011-03-09 11:49
Genväg till mmloan.exe	1 kB	Genväg	2011-03-09 11:50
Genväg till POWERPNT.EXE	1 kB	Genväg	2011-03-09 11:46
Genväg till WINWORD.EXE	1 kB	Genväg	2011-03-09 11:46
hs_err_pid1692.log	16 kB	Textdokument	2011-04-15 08:49
hs_err_pid2320.log	15 kB	Textdokument	2011-04-15 08:49
hs_err_pid3636.log	15 kB	Textdokument	2011-04-15 08:46
Yahoo! Messenger	1 kB	Genväg	2011-06-07 12:37

ንምልክት ምግዳል (-) ዘለዎ ማህደር ክፈት

ትሕዝቶ ናይቲ ዝተኸፍተ ማህደር

አብቲ የማናዊ መስኮች ኩሎም እቶም አቐድም አቢልና ዘርአናዮም ፍጻሜታት ከተካይድ ትኽእል። ካብ ዓውዲ መሰርሒታት (ስእሊ ርኤ) ክትኣሊ፣ ሽም ክትቅይር፣ ቆሪጽካ ክትልጥፍ፣ ወዘተ... ትኽእል።

እቲ ትሕዝቶ ብኸመይ ክምዝርአይ ውን ክትመርሖ ትኽእል ኢኻ (ዕጭሎቂታት፣ አህጽሮታት፣ ጽፋራውያን ምልክታት፣ ሊስታ፣ ደቂቕ ዝርዝር ዝሓዘለ ሊስታ)። ንሓደ ፍሉይ ፋይል ውን ክትደሊ ትኽእል።

